

Wantenspanner POWERTEX PRSJ Gabel/Gabel

Produktinformation



POWERTEX

Die POWERTEX Spannschraube PRSJ ist langlebig, leicht einstellbar und kann in einer Vielzahl von Anwendungen eingesetzt werden, bei denen die Länge des tragenden Teils angepasst werden muss.

Sie ist so konstruiert, dass eine schnelle Aufrüstung mit Standardwerkzeugen möglich ist und gleichzeitig das Gewinde durch die geschlossene Gehäusekonstruktion wirksam geschützt wird.

- Sicher - Alle POWERTEX Spannschrauben wurden im Werk einem Belastungstest mit 1,5 x WLL unterzogen.
- Kompakte, leichte Konstruktion
- Einfache Anpassung der Länge mit Standardwerkzeugen
- Die eingestellte Länge wird durch Schließen der beiden Kontermuttern sicher gesichert.
- Langlebige Ganzstahlkonstruktion
- Alle Teile sind für eine lange Lebensdauer feuerverzinkt (außer M6 und M8, die galvanisch verzinkt sind).
- Das geschlossene Gehäusedesign schützt die Gewinde vor Beschädigung und verhindert gleichzeitig das Eindringen von Schmutz in den Mittelkörper.
- Die Spannbacken sind mit Sicherheitsbolzen und -muttern und Haltebolzen aus Edelstahl ausgestattet.
- Sicherheitsschrauben und -muttern sind zur schnellen Identifizierung als POWERTEX-Originalteile zusätzlich in blau und rot lackiert
- Mehrsprachige Benutzerhandbücher enthalten

Standard: Maschinenrichtlinie 2006/42/EG

[... Read more](#)

Kennzeichnung: CE-Kennzeichnung, POWERTEX, WLL und Chargennummer.

Oberfläche: Feuerverzinkt, außer bei M6 und M8, die galvanisch verzinkt sind.

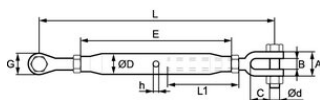
Hinweis: Vermeiden Sie eine exzentrische Belastung der Spannschraube. Üben Sie die Last gerade/in einer Linie aus.

Warnhinweis: Die Spannschlösser dürfen nicht in der Länge verstellt werden, wenn sie zum Heben verwendet werden!

Sicherheitsbeiwert: 5:1

Wantenspanner POWERTEX PRSJ Gabel/Gabel

Blaupause



Technische Daten

Artikel-Nr.	Tragfähigkeit t	Gewinde	Amm mm	Bmm mm	Cmm mm	Emm mm	Gmm mm	h (mm) mm	Ø d (mm) mm	Ø D (mm) mm	L1mm mm	L min. mm	L max. mm	Gewicht (kg)
422100030160	0,32	M8*	23	9	22	108	14	8,5	M6	17,2	59	210	285	0,25
422100050165	0,5	M10	26	10	21	150	17	7	M8	17,2	79	250	360	0,3
422100070165	0,7	M12	33	13	26	195	22	8	M10	21,3	106	330	480	0,65
422100120165	1,2	M16	42	18	32	230	26	8	M12	27	122	395	580	1,25
422100150165	1,5	M20	50	20	38	270	32	12	M16	34	145	460	680	2,2
422100220160	2,2	M22	44	25	50	295	46	12	M20	34	160	500	720	3,3
422100320160	3,2	M24	51	28	54	325	52	12	M22	42	175	555	800	4,6
422100480160	4,8	M33	62	38	71,5	370	60	12	M27	50	220	700	970	8,5
422100600160	6	M39	79	45	83,5	400	75	16	M33	60,3	230	780	1.060	15
422100850160	8,5	M45	94	50	86	400	85	16	M39	76	235	800	1.050	21
422101100160	11	M52	98	58	97,5	400	92	16	M45	76	240	825	1.050	24