

## Schäkel POWERTEX PBSP

### Produktinformation



### POWERTEX

**Allgemein:** Der Bügel-Schäkel PBSP ist ein hochwertiger Schäkel, der für den Einsatz in anspruchsvollen Umgebungen vorgesehen ist.

Er wird mit einem Schraubstift zum schnellen und einfachen Öffnen geliefert.

Der Schäkel entspricht der EN 13889 und erfüllt die Leistungsanforderungen der US-Bundesvorschrift RR-C-271 Typ IVA Klasse 2, Klasse A. Der Schäkel wird mit einem Schraubstift geliefert.

#### Merkmale:

- Sicher - Alle POWERTEX-Schäkel werden gemäß EN 13889 hergestellt und getestet.
- Alle Körper und Stifte sind zur Rückverfolgung mit der Chargennummer gekennzeichnet
- Größere Größen sind mit Pfeilen ausgestattet, die 45 Grad zur Senkrechten anzeigen
- Erhöhte Unterlage für eine dedizierte und einfache individuelle ID (3,25 t und mehr)
- Der Bogen wird in geschlossenen Gesenken geschmiedet
- Alle Teile sind aus legiertem Stahl hergestellt, der vergütet wird.
- Alle Teile, einschließlich der Schraubenbolzen und Muttern, sind für eine lange Lebensdauer feuerverzinkt.
- Hochwertiges Feuerverzinkungsverfahren, das eine exklusive mattgraue Oberfläche ergibt
- Die Schraubbolzen sind zusätzlich in blau und rot lackiert, damit sie schnell und einfach als Original-POWERTEX-Teile erkannt werden können.
- Mehrsprachige Benutzerhandbücher

... [Read more](#)

**Material:** Geschmiedeter legierter Stahl, geliefert mit legiertem Schraubstift.

**Kennzeichnung:** nach Norm, CE-Kennzeichnung, WLL, CE, POWERTEX (PX oder PTEX), Güteklasse, Chargennummer, EN, Größe

**Oberfläche:** Alle Teile sind feuerverzinkt. Bolzen zusätzlich pulverbeschichtet.

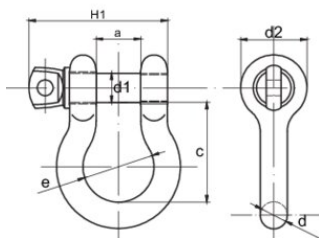
**Standard:** EN 13889, AS 2741, ASME B30.26

**Sicherheitsbeiwert:** 6:1

**Güteklasse:** 6

## Schäkel POWERTEX PBSP

### Blaupause



### Technische Daten

Artikel-Nr.	Tragfähigkeit t	Größe (inch)	a* (mm) mm	c*mm mm	dmm mm	d1 mm mm	d2 (mm) mm	e (mm) mm	H1mm mm	Gewicht (kg)
420100030880	0,33	3/16	10	22,6	5	6,3	14,5	15,5	29	0,026
420100050880	0,5	1/4	13	29	6,5	8	17,5	20	38	0,048
420100080880	0,75	5/16	13,5	31	8	9,5	21	21,5	42,5	0,082
420100100880	1	3/8	17	36,5	10	11,2	25	26,2	51,5	0,15
420100150880	1,5	7/16	18,5	42,9	11,3	12,7	27	29,5	58	0,2
420100200880	2	1/2	20,6	47,75	12,7	15,8	30,5	33,3	67	0,3
420100330880	3,25	5/8	27	60	16	18,6	40	43	85	0,65
420100480880	4,75	3/4	32	71,5	19	22	48	51	98,5	1,01
420100650880	6,5	7/8	37	84,5	22	25	54	58	114	1,5
420100850880	8,5	1	43,5	96,25	26,5	28	60	68,5	129,5	2,25
420100950880	9,5	1-1/8	48	109	29	32	68	75	144	3,25
420101200880	12	1-1/4	53	120,5	32	35	76	84	157	4,45
420101350880	13,5	1-3/8	59	134	35	38	84	94	171	5,95
420101700880	17	1-1/2	62	148,5	38	42	92	99	186	7,72
420102500880	25	1-3/4	75	178	45	50	106	128	227	12,64
420103500880	35	2	84	197,5	52	55	122	148	253	18,72
420105500880	55	2-1/2	107	269,5	66	70	145	186	318	37
420108500880	85	3	130	325	76	80	165	205	382	58