

Nemag Seilbirne Typ S

Produktinformation



Allgemein: Dauerhafte Endverbindung für Drahtseile. Speziell für verdichtete Drahtseile

... [Read more](#)

Material: Hochlegierter Stahl.

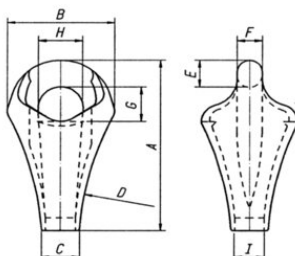
Kennzeichnung: Herstellerkennzeichen, Größe und Chargennummer.

Hinweis: Die angegebenen Tragfähigkeiten gelten für Greiferbetrieb. Für andere Anwendungen verwenden Sie Sicherheitsfaktor 5.

Sicherheitsbeiwert: 5:1

Nemag Seilbirne Typ S

Blaupause



Technische Daten

Artikel-Nr.	Code	Seildurchmesser mm	Tragfähigkeit t	MBK T	A mm	B mm	C mm	D mm	E mm	F mm	G mm	H mm	I mm	Gewicht (kg)
122102700110	RPS-1026	25-27	13	85	212	143	43	375	35	30,5	43	60	32	4,8
122103300110	RPS-1232	31-33	17	110	249	165	52	425	39	34,5	57	72	38	7
122103600110	RPS-1336	34-36	21	125	257	184	55	450	43	36,5	60	80	42	9,3
122104000110	RPS-1440	37-40	26	155	297	192	60	475	47	40	62	80	46	11,6
122104400110	RPS-3221	42-44	32,5	189	314	204	66	425	53	46	70	80	49	13,8
122104800111	RPS-1648	46-48	36	215	343	218	70	500	56	50	75	90	54	15