

Anschlagpunkt zum Anschrauben TAPG



Produktinformation

Anschlagpunkt zum Anschrauben, in den Tragfähigkeiten von 3 bis 8 t.

Die Anschlagpunkte können mit der Arbeitsbelastungsgrenze in alle Richtungen belastet werden. Alle Ösen sind schwenkbar, um ein Brechen der Ösen zu vermeiden, was auch die Möglichkeit bietet, sie bei Nichtgebrauch zur Seite zu klappen.

Vorteile:

- Kompakte Bauweise
- Vierfache Sicherheit gegen Bruch
- 120° Arbeitsbereich des Bügels
- Anschraubblech dient auch als Anreißschablone
- 100 % rissgeprüft

Material: Legierter Stahl

Kennzeichnung: CE-Kennzeichnung, UKCA-marked, WLL

Oberfläche: Lackiert.

Hinweis: Lastbügel muss frei beweglich sein und darf sich nicht an Kanten oder am Anschlagpunkt abstützen.

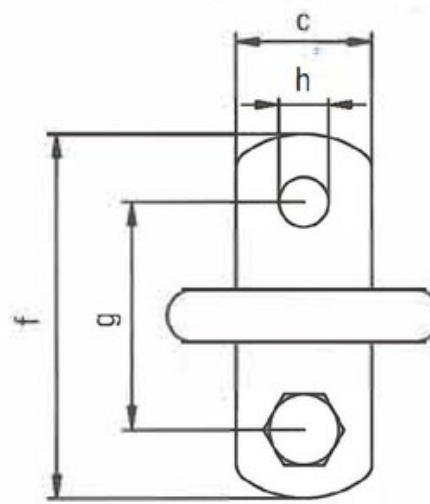
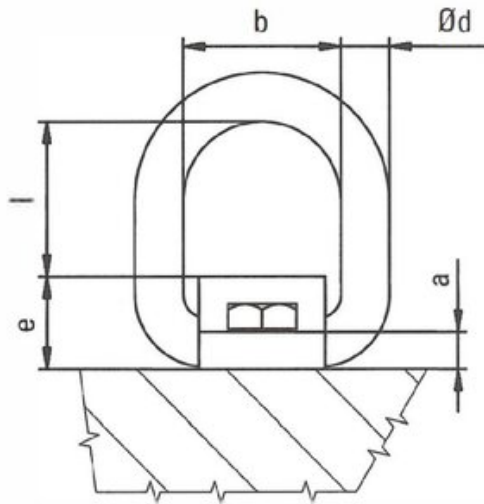
Sicherheitsbeiwert: 4:1

Artikel-Nr.	Code	Tragfähigkeit t	Gewinde mm	Anzugsmoment Nm	a (mm)	b (mm)	c (mm)	Ø d (mm)	e (mm)	f (mm)	g (mm)	h (mm)	l mm	Gewicht (kg)	Lieferzeit (in Tagen)
42150380503200	TAPG 3	3,15	M20	210	12	56	50	18	34	130	90	21	51	1,08	30
42150380505200	TAPG 5	5,3	M24	290	15	67	60	22	42	160	110	25	63	2,04	30
42150380508200	TAPG 8	8	M27	550	20	80	70	26	55	190	130	28	67	3,58	30

Technische Daten

WLL (t)		
3.15	4.75	4.25
5.3	8	7.1
8	12	11.2

Blaupause



Anschlagesart load of attachment					Schraube screw	Anschluß- moment tightening torque
	1	2	3	4		
Stück / number of pieces	1	2	2	2	2	
Nenngewinkel inclination angle	0°	0°	0°-45°	45°-60°	0°-45°	45°-60°
Bezeichnung Code	1	2	3	4	5	6
Nominal WLL min. WLL	[t]	[t]	[t]	[t]	[t]	[t]
Working load limit WLL	[t]	[t]	[t]	[t]	[t]	[t]
Working load limit WLL	[t]	[t]	[t]	[t]	[t]	[t]
Working load limit WLL	[t]	[t]	[t]	[t]	[t]	[t]
Working load limit WLL	[t]	[t]	[t]	[t]	[t]	[t]
Schraube screw					M20	M24
Anschluß- moment tightening torque					210	290
Working load limit WLL	3.15	4.75	4.25	3.15	6.7	4.75
Working load limit WLL	5.3	8	7.5	5.3	11.2	8
Working load limit WLL	8	12	11.2	8	17	11.8