

Augterminal Crosby S-502

Produktinformation



Die Terminals weisen einen reduzierten bearbeiteten Bereich des Schaftes auf, der dem korrekten Maß nach dem Verformen entspricht. Vor dem Gesenkschmieden ergibt sich dadurch ein offensichtlicher optischer Unterschied im Schaftdurchmesser. Nach dem Gesenkschmieden wird ein einheitlicher Schaftdurchmesser erzeugt, der eine permanente visuelle Inspektionsmöglichkeit nach QUIC CHECK™ ermöglicht. Sie wurde entwickelt, um schnell festzustellen, ob die Terminals den Knetvorgang durchlaufen hat, und um bei Inspektionen vor Ort behilflich zu sein. Sie beseitigt nicht die Notwendigkeit, Standardproduktionsinspektionen durchzuführen, die eine Messung der korrekten Abmessungen nach dem Kneten oder eine Probeladung umfassen.

Die Härte wird durch Sphäroidisierungsglühen kontrolliert.

Gesenkschmiedete Endstücke haben einen Wirkungsgrad von 100%, basierend auf der Katalogfestigkeit von Drahtseilen.

... [Read more](#)

Material: Geschmiedeter Karbonstahl.

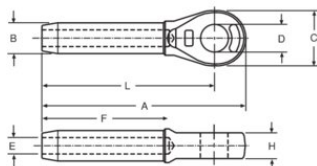
Kennzeichnung: Herstellerkennzeichen und Chargennummer.

Oberfläche: Blank.

Sicherheitsbeiwert: 5:1

Augterminal Crosby S-502

Blaupause



Technische Daten

Artikel-Nr.	Seildurchmesser mm	Max. Ø nach dem Pressen	Amm mm	Bmm mm	Cmm mm	Dmm mm	Emm mm	Fmm mm	Hmm mm	Lmm mm	Gewicht (kg)
12071039325	6	11,7	109	12,7	35,1	19,1	6,85	54	12,7	89,0	0,15
12071039343	8	18,0	138	19,6	41,1	22,4	8,65	81	17	114	0,34
12071039361	9-10	18,0	138	19,6	41,1	22,4	10,4	81	17	114	0,33
12071039389	11-12	23,1	176	24,9	51,0	26,9	12,2	108	21,8	146	0,64
12071039405	13	23,1	176	24,9	51,0	26,9	14,0	108	21,8	146	0,64
12071039423	14	29,5	220	31,8	60,5	31,8	15,5	135	28,7	184	1,32
12071039441	16	29,5	220	31,8	60,5	32,5	17	135	28,7	184	1,29
12071039469	18-20	36,1	261	39,4	73	36,6	20,3	162	33,3	219	2,27
12071039487	22	39,4	303	43,2	79	44	23,9	189	38,1	257	3,08
12071039502	24-26	45,7	344	50,5	92	52,5	26,9	216	44,5	292	4,72
12071039520	28	52,0	382	57,0	102	58,5	30,2	243	51	324	6,72
12071039548	32	58,5	430	64,5	114	65	33,8	270	57	365	9,78
12071039566	33-34	65,0	473	71	127	65	36,8	297	57	400	12,9
12071039584	38-40	71,5	511	78	140	71,5	40,1	325	63	432	17,3
12071039600	44	77,5	598	86	159	90,5	47,2	378	76	508	23,1
12071042589	48-52	90,5	702	100	184	96,5	53,5	432	82,5	584	40,5