

## Rolle Crosby S-255

---

### Produktinformation

Diese Rolle dient zur Positionierung des Anschlagmittels und gewährleisten eine korrekte Belastung des Schäkelbolzens.

... [Read more](#)

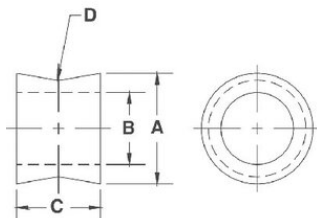


---

**Kennzeichnung:** CE-Kennzeichnung

## Rolle Crosby S-255

### Blaupause



### Technische Daten

Artikel-Nr.	Tragfähigkeit t	A mm	B mm	C mm	D mm	Gewicht (kg)
40981020903	3,25	31,8	20,6	19,1	4,85	0,15
40981020912	6,5	38,1	23,9	25,4	6,35	0,26
40981020921	8,75	44,5	26,7	30,2	7,85	0,4
40981020930	12,5	51	33,3	38,1	9,65	0,66
40981020939	20,5	63,5	41,4	47,8	11,2	1,27
40981020948	35	82,5	54	57	12,7	1,09
40981020957	50	95,5	60,5	70	15,7	1,84