

Klappblock McKissick 419

Produktinformation



Der McKissick-Klappblock 419 Light Champion von Crosby ist ein mit einem Schäkel ausgestatteter Klappblock. Er ist von WLL 2 bis 15 T erhältlich. Er kann mit BronzBuchse (BB) und ab WLL 8 T auch mit Rollenlager (RB) geliefert werden.

Merkmale

- Der Bolzen zum Öffnen wird beibehalten, um sicherzustellen, dass keine Bolzen verloren gehen.
- Die Öffnungsfunktion ermöglicht das einfache Einführen des Seils ohne Einsicherung oder bei aufgehängtem Block.
- Der Mittelbolzen ist mit einer Druckschmierverbindung ausgestattet.
- Alle Größen verfügen über Seilscheibenrillen, die für eine Reihe von Seildurchmessern geeignet sind.
- Erfüllt oder übertrifft alle Anforderungen der ASME B30.26, einschließlich der Anforderungen an die Duktilität, den Konstruktionsfaktor, die Prüfkraft und die Temperatur.
- Erfüllt andere kritische Leistungsanforderungen, einschließlich Ermüdungslebensdauer und Materialrückverfolgbarkeit, die von ASME B30.26 nicht behandelt werden.

... [Read more](#)

Ausführung: Eine Öffnungsfunktion ermöglicht das Einlegen des Seile im eingebauten Zustand. Haltefeder gegen Verlust des Bolzens. Ausstattung mit Kugel- oder Bronzegleitlager möglich.

Material: Geschmiedeter Stahl.

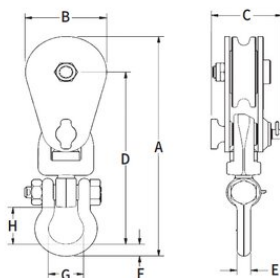
Kennzeichnung: CE-Kennzeichnung, Typ, Tragfähigkeit, Seil- und Scheibendurchmesser.

Oberfläche: Lackiert.

Sicherheitsbeiwert: 4:1

Klappblock McKissick 419

Blaupause



Technische Daten

Artikel-Nr.	Code	Seildurchmesser mm	Tragfähigkeit t	Seilrollendurchmesser (mm)	Lager	A mm	B mm	C mm	D mm	E mm	F mm	G mm	H mm	Gewicht (kg)
424100200200	419 w/eye	8-10	2	76	BB	220	76	67	168	14	14	35	35	1,8
424100200205	419	8-10	2	76	BB	235	76	67	185	13	13	34	40	2,3
424100400200	419	10-13	4	114	BB	340	108	79	268	16	18	43	51	5,4
424100800200	419	16-19	8	152	BB	481	152	106	373	32	32	76	88	12,7
424100800205	419	16-19	8	152	RB	481	152	106	373	32	32	76	88	12,7
424100800206	419	16-19	8	203	BB	533	206	106	398	32	32	76	88	15
424100800207	419	16-19	8	203	RB	533	206	106	398	32	32	76	88	15
424100800208	419	16-19	8	254	BB	586	257	106	425	32	32	76	88	19,5
424100800209	419	16-19	8	254	RB	586	257	106	425	32	32	76	88	19,5
424100800201	419	16-19	8	305	BB	657	308	106	471	32	32	76	88	24,9
424100800204	419	16-19	8	305	RB	657	308	106	471	32	32	76	88	24,9
424100800203	419	16-19	8	356	BB	695	359	106	484	32	32	76	88	30,4
424101500200	419	19-22	15	406	BB	806	409	129	559	38	44	79	79	59
424101500205	419	19-22	15	406	RB	806	409	129	559	38	44	79	79	59
424101500206	419	22-26	15	457	BB	841	460	129	565	38	44	79	79	72,1
424101500207	419	22-26	15	457	RB	841	460	129	565	38	44	79	79	72,1