

## Vertikale Hebeklemme Crosby IPU10/A

### Produktinformation



Hebeklemmen für den vertikalen Transport von Blechen und Platten. Die IPU10/A rastet automatisch ein und klemmt somit das Material fest, sobald die Klemme auf das Blech aufgesetzt wird. Die Sicherheitsverriegelung bleibt beim Schließen der Klemme in der gleichen Position. So werden Gefahrensituationen vermieden. Die Befestigung der IPU10/A-Klemme an schwer erreichbaren Stellen ist problemlos möglich.

#### Merkmale

- Verfügbar in Kapazitäten von 1 bis 6 Tonnen
- Große Auswahl an Backenöffnungen verfügbar: 0 bis 50 mm.
- Geschweißter Körper aus legiertem Stahl für höhere Festigkeit und kleinere Abmessungen. Geschmiedete Legierungskomponenten, wo erforderlich.
- Individuell geprüft bis zum 2-fachen der Betriebslastgrenze mit Zertifizierung.
- Benutzerhandbuch und Prüfzertifikat liegen jeder Klemme bei.
- Voller 180°-Drehbereich für Materialtransfer, Drehen oder Bewegen.
- Möglichkeit der Verriegelung offen, der Verriegelung geschlossen, mit Riegel zur Vorspannung des Materials und anschließender Freigabe des Materials.
- Für die Verwendung mit Materialien mit einer Oberflächenhärte bis 279HV10 werden nur 5% min WLL benötigt.
- Wartungs- und Reparatursätze sind erhältlich.
- Alle Größen sind mit RFID EQUIPPED ausgestattet.

... [Read more](#)

**Material:** Legierter Stahl

**Kennzeichnung:** nach Norm, CE-Kennzeichnung, Logo, WLL, Greifbereich, individuelle Seriennummer und RFID Chip.

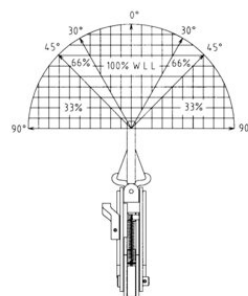
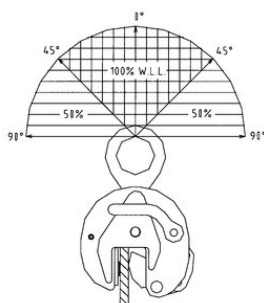
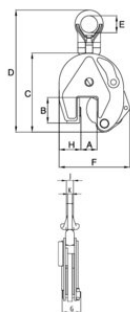
**Oberfläche:** Orange/blau lackiert.

**Standard:** EN 13155

**Warnhinweis:** Eine Mindestbelastung von 10% des WLL ist erforderlich.

## Vertikale Hebeklemme Crosby IPU10/A

### Blaupause



### Technische Daten

Artikel-Nr.	Tragfähigkeit t	Maulweite mm	Modell	Bmm mm	Cmm mm	Dmm mm	Emm mm	Fmm mm	Gmm mm	Hmm mm	Jmm mm	Kmm mm	Gewicht (kg)
502100100200320	1	0-20	1-IPU10A	45	139	225	40	127	42	38	-	11	2,3
502100200350320	2	0-35	2-IPU10A	75	201	38	70	188	64	55	-	16	8,4
502100600500320	6	0-50	6-IPU10A	126	302	525	80	292	84	95	44	20	25,4