

Verbindungsglied Rema RCX

Produktinformation

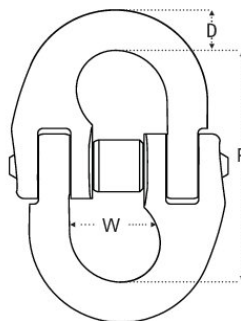
**REMA**[®][... Read more](#)

Kennzeichnung: nach Norm, CE-Kennzeichnung
Standard: EN 1677-1

Sicherheitsbeiwert: 4
Güteklasse: 10

Verbindungsglied Rema RCX

Blaupause



Technische Daten

Artikel-Nr.	GTIN Nr.	Tragfähigkeit t	Modell	Pmm mm	Dmm mm	Wmm mm	Gewicht (kg)
R2636006	8717365112065	1,4	RCX-6MM	45	7,5	16,4	0,1
R2636008	8717365112089	2,5	RCX-8MM	61,5	10,5	22	0,22
R2636010	8717365111785	4	RCX-10MM	72	12,5	23	0,3
R2636013	8717365112096	6,7	RCX-13MM	89	17	27	0,7
R2636016	8717365112102	10	RCX-16MM	103	21	33	1,3
R2636020	8717365182174	16	RCX-20MM	116	24,5	42	2,13