

Kausche/Vollkausche DIN 3091

Produktinformation



Allgemein: Schutz von Seilschlaufen mit Bohrung für Bolzen.

Standard: Typ DIN 3091.

Hinweis: Gewichtangabe in der Tabelle pro 100 Stück.

[... Read more](#)

Ausführung: Gegossen.

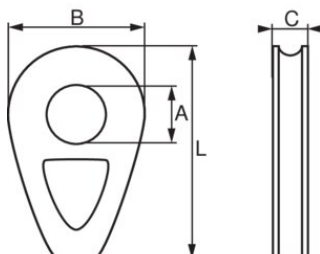
Kennzeichnung: nach Norm

Oberfläche: Roh.

Standard: DIN 3091

Kausche/Vollkausche DIN 3091

Blaupause



Technische Daten

Artikel-Nr.	Seildurchmesser mm	A Rohmaß mm	A Fertigmaß min. mm	A Fertigmaß max. mm	B mm	C mm	L mm	Gewicht kg/100 Stück
123100800070	8	14	17	20	40	15	66	18
123101000070	10	18	21	25	50	17,5	82	32
123101200070	12	21	24	30	60	20	98	52
123101400070	14	25	29	35	70	23,5	114	80
123101600070	16	28	32	40	80	26	130	90
123101800070	18	31	35	45	90	28,5	145	121
123102000070	20	35	40	50	100	31	161	161
123102200070	22	38	43	55	110	33,5	177	211
123102400070	24	41	46	60	120	36	193	271
123102600070	26	44	49	65	130	39,5	209	355
123102800070	28	47	52	70	140	42	224	420
123103200070	32	53	58	80	160	47	256	630
123103600070	36	59	65	90	180	53	288	884
123104000070	40	65	71	100	200	58	320	1.100
123104400070	44	70	76	110	220	63	352	1.500
123104800070	48	76	82	120	240	69	384	2.000