

NIRO Spannschloss offene Ausführung mit 2 Ösen

Produktinformation

... [Read more](#)

NO PICTURE

Ausführung: Öse-Öse.

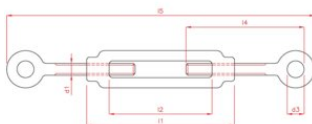
Material: Edelstahl.

Oberfläche: Poliert.

Hinweis: Nicht für Hebeanwendungen!

NIRO Spannschloss offene Ausführung mit 2 Ösen

Blaupause



Technische Daten

d1 mm	d3 mm	l1 mm	l2 mm mm	l4 mm mm	D3 mm
M 5	7	70	55	50	7
M 6	10	90	65	70	10
M 10	15	150	120	110	15
M 12	19	200	165	140	19
M 16	20	250	215	180	20
M 20	28	305	250	190	28
M 8	12	120	95	95	12