

Schäkel Green Pin G-4151

Produktinformation



Der **Green Pin® D-Schäkel SC** ist ein **Schäkel mit Schraubbolzen**. Der Schraubbolzen ermöglicht eine **schnelle (De-)Montage**, wodurch sich der Schäkel ideal für **Rigg-Arbeiten** eignet, bei denen Montage und Demontage relativ häufig erfolgen. Durch die **Verzinkung** des Schäkels ist eine **langfristige Haltbarkeit** gewährleistet. Darüber hinaus reduziert das **Design des Schäkels den Verschleiß von (Draht-)Seilen**, da das Schraubgewinde in einer Kammer verborgen ist. Besonders wichtig für den **Offshore-Einsatz**: Der Green Pin® D-Schäkel SC entspricht einer Vielzahl von **Zertifizierungen durch Klassifikationsgesellschaften** wie **DNV GL**. Der Green Pin® D-Schäkel SC ist **ausschließlich für Einstrang-Hebesysteme** geeignet und in einer Ausführung mit einer **Tragfähigkeit (WLL) von 0,33 bis 55 Tonnen** erhältlich.

Zertifizierung auf Anfrage: 2.1, 2.2, 3.1, MTCa, DNVGL-ST-0378, ABS PDA, ABS MA

Material: Bügel und Bolzen aus hochfestem Stahl, vergütet (gehärtet und angelassen)

Kennzeichnung: Gemäß Norm, CE-gekennzeichnet

Temperaturbereich: -40 °C bis +200 °C

Oberfläche: Feuerverzinkt

Norm: EN 13889

Sicherheitsfaktor: 6:1

Güteklasse: 6

[... Read more](#)

Material: Bügel und Bolzen hochfester Stahl, Güteklasse 6, vergütet.

Kennzeichnung: nach Norm, CE-Kennzeichnung

Temperaturbereich: -40°C bis +200°C.

Oberfläche: Feuerverzinkt.

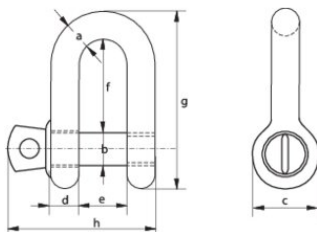
Standard: EN 13889

Sicherheitsbeiwert: 6:1

Güteklasse: 6

Schäkel Green Pin G-4151

Blaupause



Technische Daten

Artikel-Nr.	Tragfähigkeit t	A mm	B mm	C mm	D mm	e mm	f mm	g mm	h mm	Gewicht (kg)
420100030680	0,33	5	6	12	5	9,5	19	33	29,5	0,02
420100050680	0,5	7	8	16,5	7	12	22	41,5	38	0,05
420100080680	0,75	9	10	20	9	13,5	26	50	46,5	0,09
420100100680	1	10	11	22,5	10	17	32	59	54	0,14
420100150680	1,5	11	13	26,5	11	19	37	68	59,5	0,19
420100200680	2	13,5	16	34	13	22	43	81	73	0,32
420100330680	3,25	16	19	40	16	27	51	97	89	0,54
420100480680	4,75	19	22	46	19	31	59	112	103	0,87
420100650680	6,5	22	25	52	22	36	73	134	119	1,34
420100850680	8,5	25	28	59	25	43	85	154	137	2,08
420100950680	9,5	28	32	66	28	47	90	167	153	2,77
420101200680	12	32	35	72	32	51	94	180	170	3,72
420101350680	13,5	35	38	80	35	57	115	209	186	5,14
420101700680	17	38	42	88	38	60	127	230	203	6,85
420102500680	25	45	50	103	45	74	149	271	243	11,45
420103500680	35	50	57	111	50	83	171	305	272	16,86
420104250680	42,5	57	65	130	57	95	190	345	310	24,61
420105500680	55	65	70	145	65	105	203	376	344	32,65