

## Anschlagpunkt POWERTEX LPW - Zum Anschweißen

### Produktinformation



Der **POWERTEX Anschlagpunkt** zum Anschweißen – **LPW** ist ein unverzichtbares Werkzeug, das hauptsächlich zur Schaffung sicherer Anschlagpunkte an schweren Maschinen und Geräten wie Baggern, Erdbewegungsmaschinen, Lasttraversen und verschiedenen Werkzeugen verwendet wird. Der LPW ist für die dauerhafte Befestigung durch Schweißen konzipiert und bietet einen festen Anschlagpunkt, der eine 180-Grad-Drehung ermöglicht, was seine Vielseitigkeit im Einsatz erhöht. Er verfügt über ein geschmiedetes Gehäuse mit integriertem, geschmiedetem D-Ring und einem Federmechanismus, der den D-Ring eng an der Oberfläche hält, wodurch Geräusche und Bewegungen, insbesondere in Umgebungen mit starken Vibrationen, erheblich reduziert werden.

Zulässige Belastungsrichtungen:

- +/- 90° in der Schwenkebene über das Gehäuse
- 100 % WLL in allen zulässigen Krafrichtungen
- Tragfähigkeit gemäß WLL-Diagramm

**Produktmerkmale:**

- **Langlebige Oberfläche:** Die Powertex LPW Anschlagpunkte sind in rot pulverbeschichtet, was sie optisch hervorhebt und ausgezeichneten Schutz gegen Abnutzung und Korrosion bietet.
- **Schweißvorbereitung:** Das Gehäuse ist speziell gestrahlt, um eine optimale Oberfläche für das Schweißen zu schaffen, was eine robuste und zuverlässige Verbindung gewährleistet, wenn es von einem zertifizierten Fachmann geschweißt wird.
- **Normenkonformität:** Hergestellt, um die in EN 1677-1 festgelegten Prüfanforderungen zu erfüllen und hohe Sicherheits- und Qualitätsstandards zu gewährleisten.
- **Zuverlässig:** Mit einem Sicherheitsfaktor von mindestens 4 in den ... [Read more](#)

**Ausführung:** Anschweißbar, gleiche WLL in allen vorgesehenen Belastungsrichtungen (keine seitliche Belastung)

**Material:** Geschmiedeter legierter Stahl

**Kennzeichnung:** nach Norm, CE-Kennzeichnung, UKCA-marked, POWERTEX oder PX, Modellbezeichnung, WLL und Chargennummer

**Temperaturbereich:** -40 bis +100°C ohne Reduzierung der WLL

**Oberfläche:** Pulverbeschichtet in rot

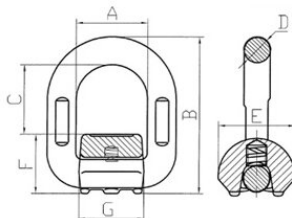
**Standard:** EN 1677-1, AS 3776

**Hinweis:** Der LPW ist als WLL (Working Load Limit) eingestuft, vorausgesetzt, dass das richtige Schweißverfahren sorgfältig befolgt und von einem entsprechend qualifizierten Schweißer ausgeführt wird, um die Integrität des Produkts und die Einhaltung der Sicherheitsvorschriften zu gewährleisten.

**Warnhinweis:** Seitliche Belastung des D-Rings ist nicht zulässig

## Anschlagpunkt POWERTEX LPW - Zum Anschweißen

Blaupause



### Technische Daten

Artikel-Nr.	Tragfähigkeit t	Modell	A mm	B mm	C mm	D mm	E mm	F mm	G mm	Gewicht (kg)
4215LPW1T	1	LPW-1T	41	80	35	13	38	33	37	0,47
4215LPW2T	2	LPW-2T	42	90	41	14	40	36	38	0,5
4215LPW3T	3	LPW-3T	46	96	42	17	43	37	44	0,7
4215LPW5T	5	LPW-5T	55	121	48	22	61	50	50	1,5
4215LPW8T	8	LPW-8T	70	144	62	26	70	54	66	2,5
4215LPW10T	10	LPW-10T	85	168	78	28	76	62	78	3,6
4215LPW15T	15	LPW-15T	97	187	86	36	90	72	90	5,8