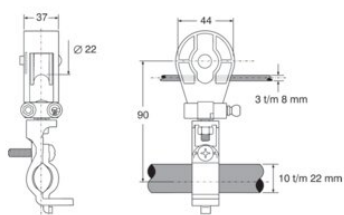
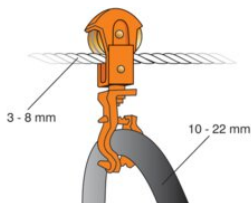


Rundleitungswagen REMA RKL für Drahtseile

Produktinformation



Die REMA RKL Rundleitungswagen sind geeignet um Rundleitungen der Energieversorgung über ein Drahtseil zu führen.

Merkmale

- Einfach und schnell zu montieren

... [Read more](#)

Kennzeichnung: CE-Kennzeichnung

Rundleitungswagen REMA RKW für Drahtseile

Technische Daten

Artikel-Nr.	Code	Modell	Seil Ø mm	Für Kabel	Gewicht (kg)
6097	8717365019029	RKW 3-8	3-8	12-20	0,1