

Gabelseilhülse Super-Reeve SCS-SW mit Bolzen

Produktinformation



- Die Maßtoleranzen hängen von den angewandten Fertigungstechniken ab und unterscheiden sich zwischen bearbeiteten Komponenten (Stifte) und gegossenen Komponenten (Muffenkörper und Keile).
- Alle Steckschlüsseinsätze werden mit einer EN 10204-2.1-Konformitätserklärung und einem EN 10204-3.1-Materialzertifikat geliefert und können gegebenenfalls mit einer 2006/42/EG-Erklärung versehen werden.
- Auch die Oberflächenbeschaffenheit, z.B. Feuerverzinkung, kann die Gesamtdicke und den Gabelabstand erhöhen.

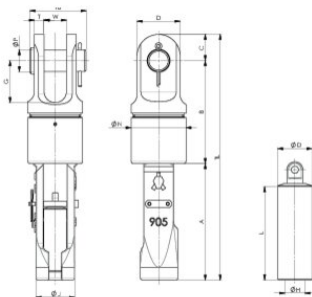
... [Read more](#)

Material: Vergüteter und angelassener Stahlguss.

Oberfläche: Feuerverzinkt.

Gabelseilhülse Super-Reeve SCS-SW mit Bolzen

Blaupause



Technische Daten

Artikel-Nr.	Seildurchmesser mm	MBK T t	Finish	A mm	B mm	C mm	D mm	G mm	N mm	L mm	T mm	TB mm	TLmm mm	Ø D mm	Ø H mm	Ø J mm mm	Ø P mm	W mm	Gewicht (kg)
122101600272	13-16	25	Verzinkt	182	157	32	58	60	76	98	14	85	371	32	19	56	30	32	7
122101900272	16-19	40	Verzinkt	208	186	40	70	70	93	114	16	95	434	40	22	65	35	38	11
122102200272	20-22	55	Verzinkt	238	208	45	80	80	105	130	19	110	491	44	26	77	41	44	17
122102600272	23-26	75	Verzinkt	266	235	60	98	96	125	142	22	128	561	52	31	88	50	51	26
122102900272	27-29	90	Verzinkt	290	262	65	108	107	135	159	25	142	617	58	34	96	57	57	34
122103200272	30-32	125	Verzinkt	327	292	73	120	118	150	177	28	155	692	64	36	110	63	63	49