

## Ringmutter 802

---

### Produktinformation



Ringmutter zum Einschrauben per Hand.

... [Read more](#)

---

**Material:** Legierter Stahl der Güteklasse 8.

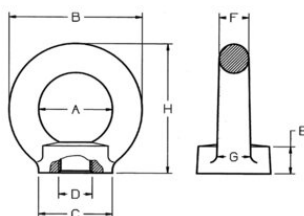
**Kennzeichnung:** Mit eingprägter Tragfähigkeit, Gewindegröße, Güteklasse, CE-Kennzeichen und Herstellerkennzeichnung.

**Oberfläche:** Rot lackiert.

**Sicherheitsbeiwert:** 4:1

## Ringmutter 802

Blaupause



### Technische Daten

Artikel-Nr.	Tragfähigkeit t	Gewinde mm	A mm	B mm	C mm	E mm	F mm	H mm	Gewicht (kg)
421100040120	0,4	M6	25	45	25	10	10	45	0,1
421100080120	0,8	M8	25	45	25	10	10	45	0,1
421100100120	1	M10	25	45	25	10	10	45	0,1
421100160120	1,6	M12	35	63	35	14	14	62	0,26
421100300120	3	M14	35	63	35	14	14	62	0,26
421100400120	4	M16	35	63	35	14	14	62	0,26
421100600120	6	M20	50	90	50	20	20	90	0,75
421100800120	8	M24	50	90	50	20	20	90	0,75
421101200120	12	M30	60	108	65	24	24	109	1,4

## Ringmutter 802

	0°	0°	0°-45°	45°-60°	0°-45°	45°-60°
	Tragfähigkeit (WLL) in t					
Grösse	1-Strang	2 x 1-Strang	2-Strang		3- und 4-Strang	
M6	0,4	0,8	0,14	0,1	0,2	0,14
M8	0,8	1,6	0,28	0,2	0,4	0,28
M10	1,0	2,0	0,35	0,25	0,5	0,35
M12	1,6	3,2	0,56	0,4	0,8	0,56
M14	3,0	6,0	1,0	0,75	1,5	1,0
M16	4,0	8,0	1,4	1,0	2,0	1,4
M18	5,0	10	1,8	1,25	2,5	1,8
M20	6,0	12	2,1	1,5	3,0	2,1
M24	8,0	16	2,8	2,0	4,0	2,8
M27	10	20	3,5	2,5	5,0	3,5
M30	12	24	4,2	3,0	6,0	4,2