

Ringschraube 803

Produktinformation



Ösenschraube zum Einschrauben per Hand.

... [Read more](#)

Material: Legierter Stahl der Güteklasse 8.

Kennzeichnung: CE-Kennzeichnung, Mit eingprägter Tragfähigkeit, Gewindegröße, Güteklasse, CE-Kennzeichen und Herstellerkennzeichnung.

Oberfläche: Rot lackiert.

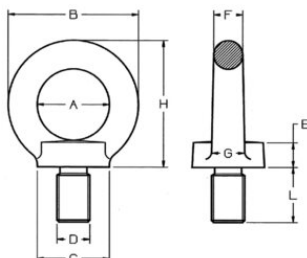
Warnhinweis: Die Schrauben der Hebeösen müssen fest gegen die Oberfläche geschraubt sein. Werden zwei Hebeösen verwendet, so müssen sich die beiden Ösen auf gleicher Höhe befinden. Ein größerer Winkel zwischen den Schlingen als 90° wird nicht toleriert. Ösenschrauben dürfen nicht gegen eine Oberfläche montiert werden, die von einer senkrecht zur Heberichtung stehenden Oberfläche wesentlich abweicht

Sicherheitsbeiwert: 4:1

Güteklasse: 8

Ringschraube 803

Blaupause



Technische Daten

Artikel-Nr.	Tragfähigkeit t	Gewinde mm	A mm	B mm	C mm	E mm	F mm	H mm	L mm	Gewicht (kg)
421100040100	0,4	M6	25	45	25	10	10	45	13	0,09
421100080100	0,8	M8	25	45	25	10	10	45	13	0,09
421100100100	1	M10	25	45	25	10	10	45	17	0,11
421100160100	1,6	M12	35	63	35	14	14	62	21	0,27
421100300100	3	M14	35	63	35	14	14	62	21	0,29
421100400100	4	M16	35	63	35	14	14	62	27	0,31
421100500100	5	M18	50	90	50	20	20	90	27	0,84
421100600100	6	M20	50	90	50	20	20	90	30	0,86
421100700100	7	M22	50	90	50	20	20	90	36	0,9
421100800100	8	M24	50	90	50	20	20	90	36	0,9
421101000100	10	M27	60	108	65	24	24	109	45	1,66
421101200100	12	M30	60	108	65	24	24	109	45	1,7
421101600100	16	M36	70	126	75	26	28	128	54	2,15

Ringschraube 803

	0°	0°	0°-45°	45°-60°	0°-45°	45°-60°
	Tragfähigkeit (WLL) in t					
Grösse	1-Strang	2 x 1-Strang	2-Strang		3- und 4-Strang	
M6X13	0,4	0,8	0,14	0,1	0,2	0,14
M8X13	0,8	1,6	0,28	0,2	0,4	0,28
M10X17	1,0	2,0	0,35	0,25	0,5	0,35
M12X21	1,6	3,2	0,56	0,4	0,8	0,56
M14X21	3,0	6,0	1,0	0,75	1,5	1,0
M16X27	4,0	8,0	1,4	1,0	2,0	1,4
M18X27	5,0	10	1,8	1,25	2,5	1,8
M20X30	6,0	12	2,1	1,5	3,0	2,1
M24X36	8,0	16	2,8	2,0	4,0	2,8
M27X45	10	20	3,5	2,5	5,0	3,5
M30X45	12	24	4,2	3,0	6,0	4,2