

## Anschlagwirbel Codipro WE.DSR - Zum Anschweißen

---

### Produktinformation



Der **Anschweißpunkt**, welcher als DSR- und DSS-Modell erhältlich ist, schafft eine Schweißverbindung zum Heben und Verzurren von Lasten bis zu 10 Tonnen.

#### Merkmale:

- Angeschweißter drehbarer Hebering.
- 360° drehbar.
- Schwenken unter Last.
- 180°-Gelenk.
- Anti-Riss-Kontrolle auf 100% des Produkts.
- Ermüdungstest.

... [Read more](#)

---

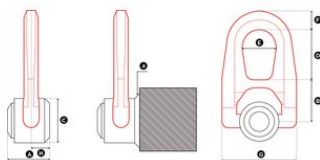
**Kennzeichnung:** nach Norm, CE-Kennzeichnung

**Standard:** EN 1677-1

**Sicherheitsbeiwert:** 5:1

## Anschlagwirbel Codipro WE.DSR - Zum Anschweißen

### Blaupause



### Technische Daten

Artikel-Nr.	Tragfähigkeit t	A mm	a mm	B mm	C mm	D mm	E mm	F mm	G mm	H mm	Gewicht (kg)
4215WEDSR2	2	44	5	40	45	53	38	17	76	20	0,9
4215WEDSR5	5	60	6	55	60	83	55	25	115	24	2,6