

## Ringschraube Codipro SS.SEB - Edelstahl

### Produktinformation



Die Edelstahlversion der Schwenkösenschraube SS.SEB ist mit einem automatischen Rückstellsystem für eine optimale Ausrichtung in Richtung des Anschlagmittels ausgestattet. Dank der Edelstahlausführung kann die Ringschraube in feuchten, korrosiven, chemischen und maritimen Umgebungen eingesetzt werden.

Festziehen mit Inbusschlüssel.

Ermöglicht die Bewegung des Hakens parallel zur Auflagefläche des um 90° gezogenen Rings

Standardmäßig von M12 bis M24; für Lasten von 0,5 t bis 2,5 t.

**Konstruktion:** Zentrierter Hebering mit doppeltem Gelenk, mit Ausnahme der SEB, schwenkbare Ringschraube 360°.

... [Read more](#)

**Material:** AISI 316 L

**Kennzeichnung:** nach Norm, CE-Kennzeichnung

**Temperaturbereich:** -20°C bis zu + 200°C

**Oberfläche:** Eine Korrosionsschutzbeschichtung auf den unlackierten Teilen der CODIPRO-Drehkränze und orange Farbe (RAL 2002) für den Schäkel.

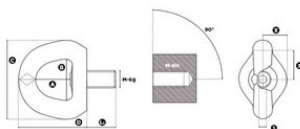
**Standard:** EN 1677-1

*außer Klasse/WLL*

**Sicherheitsbeiwert:** 5:1

## Ringschraube Codipro SS.SEB - Edelstahl

Blaupause



### Technische Daten

Artikel-Nr.	Tragfähigkeit t	Gewinde	Anzugsmoment Nm	StandardL1 mm	A mm	B mm	C mm	D mm	L1 mm	S mm	Gewicht (kg)
4215SSSEBM12	0,55	M 12 (x1,75)	15	21	38	45	90	80	21	8	0,8
4215SSSEBM16	1,2	M 16 (x2)	50	27	38	45	90	80	27	8	0,82
4215SSSEBM20	1,5	M 20 (x2,5)	100	30	38	45	90	80	30	8	0,84
4215SSSEBM24	2,5	M 24 (x3)	100	36	38	45	90	80	36	8	0,9