

Gabelterminal S-501

Produktinformation



Verpresste Terminale erreichen 100% der Seilbruchkraft basierend auf den Festigkeiten von Drahtseilen der Konstruktion 6x19 und 6x37. Seile mit dieser Endverbindung werden von CERTEX geprüft.

Merkmale

- Gesenkfassungen weisen einen reduzierten bearbeiteten Bereich des Schaftes auf, der dem eigentlichen Nachgesenkmaß entspricht. Vor dem Gesenkschmieden sorgt dies für einen offensichtlichen optischen Unterschied im Schaftdurchmesser. Nach dem Gesenkschmieden wird ein einheitlicher Schaftdurchmesser erzeugt, der eine permanente visuelle Inspektionsmöglichkeit nach QUIC CHECK™ ermöglicht.
- Sie wurde entwickelt, um schnell festzustellen, ob das Terminal den Knetvorgang durchlaufen hat, und um bei Inspektionen vor Ort behilflich zu sein. Sie beseitigt nicht die Notwendigkeit, Standardproduktinspektionen durchzuführen, die eine Messung der korrekten Abmessungen nach dem Kneten oder eine Probeladung umfassen.
- Die Härte wird durch Sphäroidisierungsglühen kontrolliert.
- Gesenkgeschmiedete Endstücke haben einen Wirkungsgrad von 100%, basierend auf der Katalogfestigkeit von Drahtseilen.

... [Read more](#)

Material: Geschmiedeter Karbonstahl.

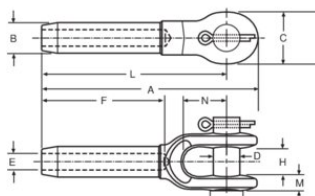
Kennzeichnung: Herstellerkennzeichen und Chargennummer.

Oberfläche: Blank.

Sicherheitsbeiwert: 5:1

Gabelterminal S-501

Blaupause



Technische Daten

Artikel-Nr.	Seildurchmesser mm	Max. Ø nach dem Pressen	A mm	B mm	C mm	D mm	E mm	F mm	H mm	L mm	M mm	N mm	Gewicht (kg)
12071039021	6	11,7	122	12,7	35,1	17,5	6,85	54,0	17,5	102	9,65	38,1	0,24
12071039049	8	18	159	19,6	41,1	20,6	8,65	81,0	20,6	135	11,9	44,5	0,51
12071039067	9-10	18	159	19,6	41,1	20,6	10,4	81,0	20,6	135	11,9	44,5	0,59
12071039085	11-12	23,1	198	24,9	51,0	25,4	12,2	108	25,4	170	14,2	51,0	0,94
12071039101	13	23,1	198	24,9	51,0	25,4	14,0	108	25,4	170	14,2	51,0	0,94
12071039129	14	29,5	241	31,8	60,5	30,2	15,5	135	31,8	207	17,3	57,0	2,12
12071039147	16	29,5	241	31,8	60,5	30,2	17,0	135	31,8	207	17,3	57,0	2,05
12071039165	18-20	36,1	294	39,4	70,0	35,1	20,3	162	38,1	254	20,3	70,0	3,62
12071039183	22	39,4	341	43,2	79,5	41,1	23,9	189	44,5	295	23,9	82,5	5,23
12071039209	24-26	45,7	393	50,5	93,5	51,0	26,9	216	51,0	340	26,9	95,5	8,07
12071039227	28	52	440	57,0	105	57,0	30,2	245	57,0	381	30,2	108	11,5
12071039245	32	58,5	484	64,5	114	63,5	33,8	272	63,5	419	31,0	119	16,1
12071039263	34-36	65	532	71,0	127	63,5	36,8	297	63,5	461	35,1	133	19,8
12071039281	38-40	71,5	589	78,0	140	70,0	40,1	325	76,0	502	43,4	145	26,5
12071039307	44	77,5	676	86,0	170	89,0	47,2	378	89,0	584	53,6	171	40,3
12071042767	48-52	90,5	799	100	203	95,5	53,5	432	102	683	60	203	66