

Gabelschäkel POWERTEX CS

Produktinformation



Der POWERTEX Anschlagshäkel CS mit Gabelkopf ist Teil der Powertex G10 Hebebandketten-Komponentenreihe. Der Anschlagshäkel ist ein nützliches Verbindungsstück, das direkt an der Kette befestigt werden kann. Er bietet eine kosteneffektive Lösung, indem er den typischen Haken und den separaten Schäkel in Situationen ersetzt, in denen die Baugruppe für längere Zeit mit der Last verbunden bleibt. Eine Mutter und ein Splint sichern den tragenden Bolzen.

Erhältlich für Kettengrößen von 8 mm bis 16 mm und WLL 2,5t bis 10t.

Vorteile der Powertex G10 Reihe:

- 25% höhere Tragfähigkeit im Vergleich zu herkömmlichen Güteklasse 8 Komponenten
- Alle POWERTEX G10-Komponenten sind in leuchtendem Rot lackiert
- Multifunktionale Hauptglieder und Komponenten sind im Sortiment enthalten, um eine schnelle und kostengünstige Montage von Anschlagketten zu ermöglichen
- Die Komponenten erfüllen die EN 1677 Teil 1/2/3/4 +25% WLL
- Jedes geschmiedete Bauteil wird auf Rissbildung geprüft, und Muster werden auf ihre Belastbarkeit getestet.
- Jedes Bauteil wird im Werk typgeprüft und einer Ermüdungsprüfung mit 20.000 Zyklen bei der 1,5-fachen Tragfähigkeit unterzogen.
- Vollständige Rückverfolgbarkeit durch eine Chargennummer
- Ersatzteile verfügbar
- Alle Komponenten sind frei von Chrom 6
- POWERTEX 2.2-Zertifikat und EG-Erklärung liegen jedem Karton mit Komponenten bei

Die Bauteile können auch mit einer Kette der Güteklasse 8 ... [Read more](#)

Kennzeichnung: nach Norm, POWERTEX + Modell (CS-8-10) + Rückverfolgbarkeitscode

Temperaturbereich: -40°C bis zu +200°C ohne Reduzierung der WLL

Oberfläche: Pulverbeschichtet in leuchtendem Rot

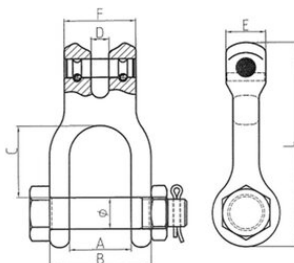
Standard: EN 1677-1 (+ 25% WLL), AS 3776

Sicherheitsbeiwert: 4:1

Güteklasse: 10

Gabelschäkel POWERTEX CS

Blaupause



Technische Daten

Artikel-Nr.	Code	Kettendurchmesser (mm) mm	Tragfähigkeit t	Nutzlänge mm	Amm mm	Bmm mm	Cmm mm	Dmm mm	Emm mm	Fmm mm	Lmm mm	Ø (mm) mm	Gewicht (kg)
402500250190	CS-8-10	8	2,5	60,2	31	51	36,3	9	20	36	103	16	0,5
402500400190	CS-10-10	10	4	78	34	62	48	12,5	25	46,5	131	20	0,9
402500670190	CS-13-10	13	6,7	98	49	83	64	15	31	59	160	22	1,5
402501000190	CS-16-10	16	10	113,8	58	95	69,5	19	40	70	190	28,5	2,6