

Endring POWERTEX MR - Austauschbar

Produktinformation



Der Aufhänger MR von POWERTEX ist Teil G10-Hebezeugkette Komponentenreihe.

Erhältlich für 8mm bis zu 16mm Ketten und einer Tragfähigkeit von 2,5t. - 10t.

Vorteile der Güteklasse10-Reihe:

- 25% höhere Kapazität im Vergleich zu herkömmlichen Grade 8 Komponenten
- Alle POWERTEX G10-Komponenten sind in rot pulverbeschichtet.
- Hauptglieder und Komponenten sind im Sortiment enthalten, Baukastensystem
- Die Komponenten erfüllen die EN 1677 Teil 1/2/3/4
- Jedes geschmiedete Bauteil wurde im Werk einer Typprüfung unterzogen, die einer Ermüdungsprüfung von 20.000 Zyklen beinhaltet.
- Vollständige Rückverfolgbarkeit durch eine Chargennummer
- Bolzen & Splinte sind als Ersatzteile erhältlich
- Alle Komponenten sind frei von Chrom 6
- Werkszeugnis 2.2 liegt jedem Karton mit Komponenten bei
- Die Bauteile können auch mit einer Kette der Güteklasse 8 nach EN 818-2 verwendet werden. In diesem Fall muss die Anschlagkette als Güteklasse 8 gemäß EN 818-4 eingestuft sein.

... [Read more](#)

Kennzeichnung: nach Norm, (POWERTEX + Modell + Rückverfolgbarkeitscode)

Temperaturbereich: -40°C bis zu +200°C ohne Reduzierung der WLL

Oberfläche: Pulverbeschichtet in rot

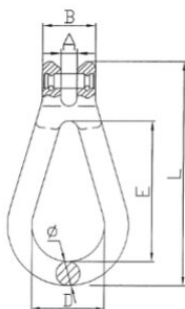
Standard: EN 1677-4 (+25% WLL) , AS 3776

Sicherheitsbeiwert: 4:1

Güteklasse: 10

Endring POWERTEX MR - Austauschbar

Blaupause



Technische Daten

Artikel-Nr.	Kettendurchmesser (mm) mm	Tragfähigkeit t	MBK T t	Nutzlänge mm	A mm	B mm	D mm	E mm	L mm	Ø (mm) mm	Gewicht (kg)
402100250940	8	2,5	10	106	10	32,8	45	87	139	15	0,5
402100400940	10	4	16	132	12	42	60	108	174	19	1
402100670940	13	6,7	26,8	177	16,5	55,5	66,5	137	228	22	1,8
402101000940	16	10	40	203	19	68	72	165	264	26	2,8