

Verbindungsglied POWERTEX C

Produktinformation



Verbindungsglied C POWERTEX mit versenktem Stift + Sicherungsbuchse mit Sicherungsfeder, die in einer schützenden Metallbuchse gekapselt ist.

PIN-Kennzeichnung: 0 - 13 mm müssen mit PX + G10 gekennzeichnet ... [Read more](#)

Kennzeichnung: nach Norm, POWERTEX + Modell (C-6-10) + Rückverfolgbarkeitscode.

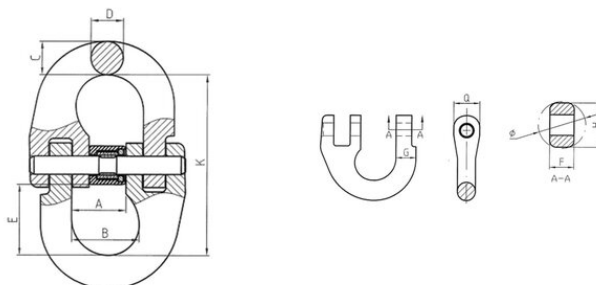
Standard: EN 1677-1 (+ 25% WLL), AS 3776

Sicherheitsbeiwert: 4:1

Güteklasse: 10

Verbindungsglied POWERTEX C

Blaupause



Technische Daten

Artikel-Nr.	Code	Kettendurchmesser (mm) mm	Tragfähigkeit t	Nutzlänge mm	Amm mm	Bmm mm	Cmm mm	Dmm mm	Emm mm	Fmm mm	Gmm mm	Hmm mm	Kmm mm	Qmm mm	Ø (mm) mm	Gewicht (kg)
402200140310	C-6-10	6	1,4	44,5	14	16,9	8,5	7	16	5,5	7,4	11	44,5	12	11,4	0,08
402200250310	C-8-10	8	2,5	63	18,5	22,7	10,5	10	24	7,8	10,2	14	63	14	15	0,18
402200400310	C-10-10	10	4	71	23	27,7	12,6	12,6	28	9,6	12,6	18	71	18	19	0,34
402200670310	C-13-10	13	6,7	92,5	28	33,2	16,5	16,5	34	12,5	17	23	92,5	23	24,5	0,68
402201000310	C-16-10	16	10	106,5	33,5	39	20	20	39	16,2	20	29,5	106,5	29,5	31	1,22
402201600310	C-20-10	20	16	123	42	47,3	25	25	42	18	25	35,5	123	35,5	38	2,13
402201900310	C-22-10	22	19	137,5	48	55	27	27	50	21	27	39	137,5	39	41	3
402202650310	C-26-10	26	26,5	163	61	68	32	32	63	25	32	45	163	45	49	5,22
402204000310	C-32-10	32	40	197	80	87	40	40	78	33	38,5	54	197	54	61	9,55