

Presshülsen Superloop Crosby S-505

Produktinformation



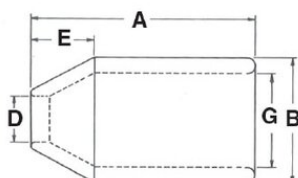
Allgemein:

- Zum Spleißen von Drahtseilen mit flämischem Auge.
- Entwickelt für Zähigkeit bei niedrigen Temperaturen.
- Beständig gegen Rissbildung beim Verpressen (entspricht oder übertrifft Edelstahlhülsen).
- Speziell verarbeiteter kohlenstoffarmer Stahl.
- "COLD TUFF"® für bessere Verpressbarkeit.
- Kann nach dem Verpressen zur Kennzeichnung gestempelt werden, ohne dass Brüche zu befürchten sind, wenn diese Anweisungen befolgt werden.
- Verwenden Sie runde Eckenstempel bis zu einer maximalen Tiefe von 1/64 (0,015 Zoll). Der Bereich für die Prägung sollte auf der Seite der Muffe in der Ebene der Schlingöse und nicht weniger als 1/4 Zoll von jedem Ende der Muffe entfernt sein.
- Standard-Stahlhülsenendverbindungen haben die folgenden Wirkungsgrade, basierend auf der Katalogstärke des Drahtseils.

... [Read more](#)

Presshülsen Superloop Crosby S-505

Blaupause



Technische Daten

Artikel-Nr.	Seildurchmesser mm	Größe der Aderendhülse mm	A mm	B mm	D mm	E mm	G mm	Gewicht kg/100 Stück
120100700220	6-7	7	25,4	16,8	7,88	7,12	11,9	3,6
120100800220	8	8	38,1	23,1	11,2	11,2	15,8	4,08
120101000220	9-10	10	38,1	23,1	11,9	9,91	16,8	5,44
120101100220	11	11	51	31	14	16,5	21,6	13,6
120101300220	13	13	51	31	16	14,2	23,1	13,2
120101400220	14	14	70	37,3	17,5	16	26,2	30,8
120101600220	16	16	70	37,3	19,1	16	27,7	25,9
120101900220	18-19	19	81	43,7	23,1	21,3	32,5	40
120102200220	22	22	90,5	51,5	26,2	25,4	38,9	62
120102600220	25-26	26	102	58	29,5	28,6	43,7	89
120102900220	28-29	29	122	63,5	32,5	31,8	49,3	118
120103200220	31-32	32	132	70,5	36,5	35,8	55	154
120103500220	34-35	35	148	76	39,7	39,7	60,5	195
120103800220	37-38	38	159	82,5	42,9	42,9	67	226
120104500220	44-45	45	184	97,5	49,2	50	79,5	367
120105200220	50-52	52	216	111	57	57	92	510