

## Kugelpfanker REMA RBH

---

### Produktinformation



**REMA**<sup>®</sup>

Der Kugelpfanker REMA RBH wird zusammen mit einem Aussparungskörper einbetoniert. Nach dem Betonieren entfernt man den Aussparungskörper. Die Universalkopfkupplung wird sekundenschnell in den Anker eingeklinkt. Das Element kann gehoben und transportiert werden.

... [Read more](#)

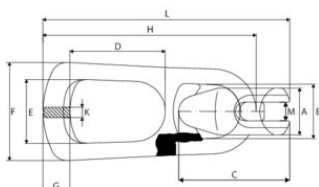
---

**Kennzeichnung:** nach Norm, CE-Kennzeichnung

**Standard:** EN 12100, EN 13155

## Kugelpopfanker REMA RBH

Blaupause



### Technische Daten

Artikel-Nr.	GTIN Nr.	Tragfähigkeit t	MBK T	Modell	Amm mm	Bmm mm	Cmm mm	Dmm mm	Emm mm	Fmm mm	Gmm mm	Hmm mm	Kmm mm	Lmm mm	Mmm mm	Gewicht (kg)
R3010101	8717365258602	1,3	5,2	RBH-1.3	34	42	80,4	70,5	45	73	20,5	157	12,5	186	11,5	0,89
R3010103	8717365258619	2,5	10	RBH-2.5	42	49	99	85	57	88	27	190	14	227	16	1,3
R3010105	8717365258626	5	20	RBH-5	55	70	133	88	69	110	35	233	18	282	22	3,24
R3010107	8717365258633	10	40	RBH-10	74	92	176	116	83	161	51	336,5	27	391	30	10,01
R3010109	8717365258640	20	80	RBH-20	110	114,5	228	133,5	107,5	182	77	437	31	497	42	20,37