

## Spindelträgerklemme REMA KSBO

---

### Produktinformation

**REMA**<sup>®</sup>



Die REMA Spindel-Trägerklemme ist als permanenter Anschlagpunkt an Stahlträgern entwickelt worden.

#### Merkmale

- Niedrige Bauhöhe
- Einfache Montage durch Spindel
- Geeignet für IPE- und INP-Träger
- Die Spindel kann für zusätzliche Sicherheit mit einer Kontermutter arretiert werden.

... [Read more](#)

---

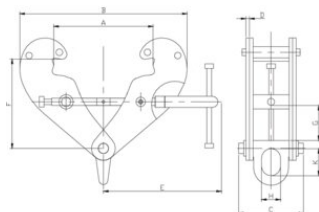
**Kennzeichnung:** nach Norm, CE-Kennzeichnung

**Standard:** EN 12100, EN 13155

**Sicherheitsbeiwert:** 4

## Spindelträgerklemme REMA KSBO

Blaupause



### Technische Daten

Artikel-Nr.	GTIN Nr.	Tragfähigkeit t	Flanscbreite	Modell	A max mm	B min mm	B max mm	C mm	D mm	E mm	F max mm	F min mm	G mm	H mm	K mm	Gewicht (kg)
R3317101	8717365114595	1	80-245	KSBO-1	270	183	370	94	4	218	100	154	18	28	43	4
R3317102	8717365114601	2	80-245	KSBO-2	270	183	370	102	6	218	100	154	18	28	43	5
R3317103	8717365114618	3	90-330	KSBO-3	355	243	500	132	8	276	148	219	40	43	60	10
R3317105	8717365114625	5	90-330	KSBO-5	355	243	500	142	10	276	148	219	40	43	60	12
R3317110	8717365114632	10	90-340	KSBO-10	364	269	521	180	12	301	165	239	47	62	91	18,5