

## Ringschraube mit Schlüssel REMA C807X

### Produktinformation



## CARTEC

Die Ringschraube REMA C807X ist durch das Schlüsselblech schnell und einfach in die gewünschte Zugrichtung einstellbar.

### Merkmale

- drehbar um 360°
- in Zugrichtung einstellen und Handfest anziehen

... [Read more](#)

**Kennzeichnung:** nach Norm, CE-Kennzeichnung

**Standard:** EN 1677-1

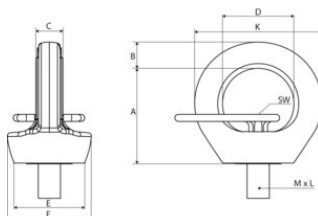
**Warnhinweis:** Nicht unter Last drehbar

**Sicherheitsbeiwert:** 4

**Güteklasse:** 10

## Ringschraube mit Schlüssel REMA C807X

### Blaupause



### Technische Daten

Artikel-Nr.	Code	Tragfähigkeit t	Gewinde mm	Modell	A mm	B mm	C mm	D mm	E mm	F mm	K mm	M x L mm	SW mm	Gewicht (kg)
R2611408	8717365116018	0,3	M8	C807X+KEY-M8x12-0.3T	35	11	9	25	25	30	47	M8 x 12	6	0,12
R2611410	8717365116025	0,4	M10	C807X+KEY-M10x15-0.4T	35	11	9	25	25	30	47	M10 x 16	6	0,12
R2611412	8717365116032	0,75	M12	C807X+KEY-M12x23-0.75T	43	12,5	11,5	30	30	36,5	55,5	M12 x 18	7	0,2
R2611416	8717365116049	1,5	M16	C807X+KEY-M16x24-1.5T	49,5	14,5	15,7	35	35	41,8	64,5	M16 x 24	8	0,35
R2611420	8717365116056	2,3	M20	C807X+KEY-M20x30-2.3T	58	16	18	40	42	51,5	74,5	M20 x 30	10	6
R2611424	8717365116063	3,2	M24	C807X+KEY-M24x36-3.2T	69	20,5	22	49	50	58	90	M24 x 36	12	1
R2611430	8717365116070	4,5	M30	C807X+KEY-M30x45-4.5T	86	25,5	28	60	66	73	111	M30 x 43	17	2
R2611436	8717365116087	7	M36	C807X+KEY-M36x54-7.0T	107	32	32	74	75	96,5	135	M36 x 54	22	2
R2611442	8717365116094	9	M42	C807X+KEY-M42x63-9.0T	120	38	40,5	82	85	110	158	M42 x 64	24	5,7
R2611448	8717365116100	12	M48	C807X+KEY-M48x72-12T	139	43	44	95	100	124,5	179	M48 x 72	27	8,5