

REMA RAC Kettenverkürzer Edelstahl

Produktinformation



CARTEC

Die Grade 6 Edelstahl-Kettenschlingen und Komponenten von Rema® werden sorgfältig aus hochwertigem Edelstahl (AISI 316) gefertigt. Unsere Schlingen sind nicht nur langlebig, sondern auch vielseitig einsetzbar. Mit der Verfügbarkeit von einzelnen Komponenten garantieren wir eine nachhaltige und anpassbare Lösung, die auf Ihre spezifischen Hebeanforderungen zugeschnitten ist. Unsere Edelstahlbaugruppen sind in einer Vielzahl von Branchen wie Bauwesen, Lebensmittel- und Getränkeindustrie, Gesundheitswesen, Luft- und Raumfahrt, Schifffahrt und darüber hinaus vertrauenswürdig.

Merkmale

1. **Langlebigkeit:** Hergestellt aus hochwertigem AISI 316 Edelstahl, was Langlebigkeit und Widerstandsfähigkeit gegen Korrosion gewährleistet.
2. **Vielseitigkeit:** Geeignet für eine Vielzahl von Hebeoperationen mit verschiedenen Montageoptionen.
3. **Sicherheit:** Kommt mit einer CE-Kennzeichnung und einem Sicherheitsfaktor von 4, was während des Betriebs höchste Sicherheit gewährleistet.
4. **Anpassbarkeit:** Verfügbarkeit von einzelnen Komponenten für eine maßgeschneiderte Hebelösung.

Märkte/Anwendungen

- **Bauwesen:** Ideal für schwere Hebe- und Baustellenoperationen.
- **Lebensmittel und Getränke:** Edelstahl gewährleistet Hygiene und Sauberkeit und ist daher perfekt für lebensmittelbezogene Hebeaufgaben.
- **Medizin:** Geeignet für das Heben von medizinischer Ausrüstung und Materialien.
- **Luft- und Raumfahrt:** Kann zum Heben von Luft- und Raumfahrtkomponenten verwendet werden.
- **Schifffahrt:** Beständig gegen Korrosion, wodurch es sich ideal für ... [Read more](#)

Material: AISI 316

Kennzeichnung: nach Norm, CE-Kennzeichnung

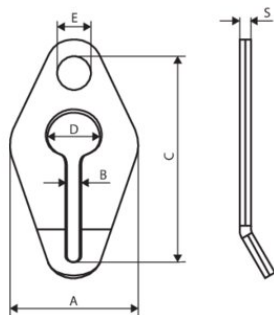
Standard: EN 818-4

Sicherheitsbeiwert: 4

Güteklasse: 6

REMA RAC Kettenverkürzer Edelstahl

Blaupause



Technische Daten

Artikel-Nr.	Code	Tragfähigkeit t	Größe	Modell	Amm mm	Bmm mm	Cmm mm	Dmm mm	Emm mm	S mm	Gewicht (kg)
400300090070	8717365176883	0,9	6/5	RAC06-6/5	55	8	81	26	16	8,5	0,22
400300160070	8717365176890	1,6	8/7	RAC08-8/7	71	11	110	34	22	10,5	0,57
400300250070	8717365176906	2,5	10	RAC10-10	90	12	135	40	26	13	1,06
400300430070	8717365176913	4,25	13	RAC13-13	112	17	170	52	32	16,5	2,2