

Katzpuffer REMA KB2 verzinkt

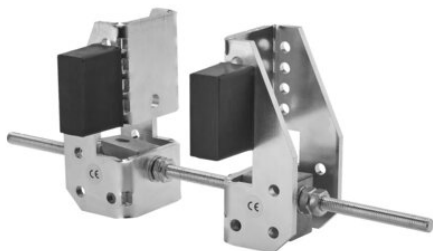
Produktinformation

Der Katzpuffer KB2 ist ein verzinkter Endanschlag für Rollfahrwerke. Geeignet für ein I-/H-Profil mit einem flachem Flansch.

Merkmale:

- verzinkt

[... Read more](#)



Kennzeichnung: CE-Kennzeichnung

Katzpuffer REMA KB2 verzinkt

Technische Daten

Artikel-Nr.	GTIN Nr.	Modell	Rad-Durchmesser mm	Flanschbreite (mm)	Max flange thickness mm	Gewicht (kg)
R4468300	8717365115110	KB2	60-160	82-300	7-25	2,5