

Hohlkolbenzylinder Holmatro HHJ S

Produktinformation



Der **Hohlkolbenzylinder HHJ S** von **Holmatro** ist ein hochwertiger Hydraulikzylinder mit integriertem **Federrückzug**, der speziell für präzise **Zug- und Spannanwendungen mit Zugstangen** entwickelt wurde. Dank seiner robusten Bauweise eignet sich dieser **Hohlkolbenzylinder** für den **Einsatz in allen Positionen**, sowohl horizontal als auch vertikal.

Besondere Spezifikationen

- Kompakt
- Geeignet zum Ziehen, Heben, Spannen in allen Positionen
- Geschützt gegen Herausschleudern des Stößels
- Hohlsattel; verhindert Beschädigung des Stößels
- Geschützt gegen Überdruck auf der Rücklaufseite; A418 Ventil
- Max. Betriebsdruck: 720 bar/ 72 Mpa

Schwerkraft- und Federrücklauf standardmäßig geliefert mit

- Kupplungsdose für hohen Durchfluss A118
- Hohlsattel (mit Ausnahme von HHJ30G5, HHJ5S2.5, HHJ12S5 und HHJ12S15)

Hydraulischer Rücklauf wird standardmäßig mitgeliefert

- Durchflusskupplung A118 am Eingangsanschluss
- Innengewindekupplung mit hohem Durchfluss und Druckbegrenzungsventil A418 am Ausgangsanschluss
- Hohlsattel

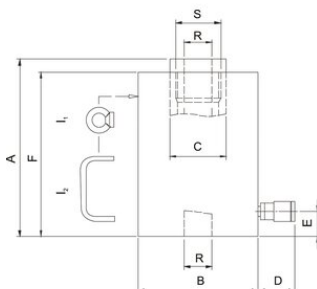
Auch verfügbar

- Hydraulikpumpenaggregate 700bar zur Steuerung Ihres Systems ... [Read more](#)

Material: Stahl

Hohlkolbenzylinder Holmatro HHJ S

Blaupause



Technische Daten

| Artikel-Nr. | Code | Tragfähigkeit t | Hublänge mm | Geschlossen Höhe (mm) | Benötigter Ölkubikzentimeter | Gewicht (kg) |
|---------------|---------------|--------------------|-------------|-----------------------|------------------------------|-----------------|
| 5211100111002 | HHJ 5 S 2.5 | 5 | 25 | 87 | 19 | 1,9 |
| 5211100111021 | HHJ 12 S 5 | 12 | 50 | 156 | 88 | 6,3 |
| 5211100111029 | HHJ 12 S 15 | 12 | 150 | 298 | 264 | 11 |
| 5211100112033 | HHJ 20 S 5 | 20 | 50 | 182 | 156 | 8,6 |
| 5211100112061 | HHJ 45 S 15 | 45 | 150 | 388 | 945 | 35,5 |
| 5211100112081 | HHJ 60 S 7.5 | 60 | 75 | 272 | 636 | 34,5 |
| 5211100112101 | HHJ 110 S 7.5 | 110 | 75 | 315 | 1.155 | 78,3 |