

Druckluft-Handlingsysteme

Ergonomische Hebwerkzeuge

Bal-Trol Druckluft-Hebwerkzeuge bieten eine höhere Effizienz und erleichtern das Heben schwerer Lasten. Das Bal-Trol Druckluft-Hebesystem ist in 16 verschiedenen Gewichtsklassen von 2 bis 1000 kg mit folgenden Vorteilen erhältlich:

- leise und benutzerfreundlich
- Extrem schnelle, stufenlos verstellbare Laufgeschwindigkeit
- Balancefunktion und sehr niedriges Gewicht
- Pneumatikanschlüsse, schnell und einfach zu installieren

Das Bal-Trol Druckluft-Hebesystem kann als Standard geliefert werden, wie auch als speziell entwickeltes Hebwerkzeug.

Balancefunktion

Das Bal-Trol System wird standardmäßig mit einer Balancefunktion geliefert, welche beim schnellen Handling größerer Mengen ähnlicher Produkte genutzt werden sollte. Die Ladung wird in einem Schwebezustand befördert und der Bediener kann die Ladung ohne die Benutzung des Manövriergriiffs halten.

Out-balancing

The Bal-Trol system is delivered as standard with an out-balancing function which should be used when handling a large series of similar products quickly. The load is manoeuvred in weightless condition and the operator can hold on the load without using the manoeuvring handle.

Compressed air handling

Ergonomic lifting tools

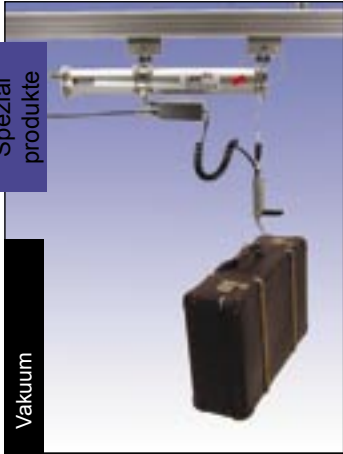
Bal-Trol compressed air lifting systems offers a higher efficiency and rectifies manual heavy lifts. The Bal-Trol compressed air lifting system is available in 16 different weight classes from 2 to 1000 kg with the following advantages:

- Silent and user friendly
- Extremely fast, stepless adjustable speed
- Out-balancing function and very low weight
- Pneumatic supply, easy and simple to install

The Bal-Trol compressed air lifting system can be delivered as standard as well as special designed lifting tools.

Spezial
produkte

Vakuum



Speed Handle oder Sensi Touch

Das Bal-Trol System wird standardmäßig mit einem Schnellgriff oder einem Sensi Touch Griff ausgeliefert, welche beim Heben vieler verschiedener Produkte benutzt werden. Die Hub- und Senkgeschwindigkeit ist stufenlos verstellbar.

The Bal-Trol system is delivered as standard with a speed handle or a Sensi Touch handle which should be used when lifting many different kinds of products. The lifting- and lowering speed is stepless adjustable.



Vakuum Hebwerkzeuge

Eine große Auswahl von Standard Vakuumzubehör für direktes Anbauen an das Drucklufthebesystem ermöglicht eine noch größere Palette an Einsatzmöglichkeiten. Alle Hebwerkzeuge werden mit Druckluftvakuumumpfen geliefert.



Vacuum lifting tools

A wide selection of standard vacuum lifting equipment for direct mounting on the compressed air lifting system makes the possibilities even wider. All vacuum lifting equipment are delivered with compressed air ejector vacuum pump.



Geräte mit Lasthaken

Einige Hebeaufgaben erfordern keine anspruchsvollen Hebmittel. Die einfache Lösung ist ein Gerät mit einem eingebauten Haken – einfacher geht es nicht.



Operating tools with built-in hook

Some lifting assignments does not demand sophisticated lifting tools. The simple solution is an operating tool with a built-in hook – it doesn't get any easier.

Greifwerkzeuge

Für den Fall, dass Vakuumheber nicht eingesetzt werden können, empfehlen wir eines unserer vielen Greifwerkzeuge. Diese Greifwerkzeuge werden individuell nach Ihren Anforderungen entwickelt.

Gripping tools

In places where vacuum lifting cannot be used, we recommend one of our many gripping tools. The gripping tools are designed according to your requirements.





Leistungsfähige, vielseitige und benutzerfreundliche Vakuumheber

Unsere Vakuumheber wurden zum Heben von Lasten zwischen 5 kg und 200 kg entworfen.

Sie sind leicht zu installieren, sehr einfach zu betätigen und können zum Heben nahezu jeder Last angepasst werden.

Gute Ergonomie entspricht hoher Wirtschaftlichkeit. Auch häufiges Heben von kleinen Lasten kann für Anwender gefährlich werden. Der Einsatz von Vakuumhebern führt zu einer schnelleren Arbeitsweise und erhöhter Produktivität. Unsere Vakuumheber minimieren das Unfallrisiko, welches den Bediener verletzen und die Ladung beschädigen könnte. Kosten für ausgedehnte Krankheitsfälle werden reduziert.

Kann zum Heben von nahezu allem genutzt werden Mit unseren Vakuumhebern können Boxen, Säcke, Trommeln, Wellbleche, Computer, Kisten, Fässer, Fernseher und vieles mehr angehoben werden, abhängig von der jeweiligen Ausstattung und dem Zubehör. Die Einheit besteht aus einer Pumpe, Vakuumschlauch, Hubschlauch, Steuereinheit und schließlich einem Saugfuß oder auch einem Greifmechanismus, der auf Ihre jeweiligen Bedürfnisse abgestimmt wird.

Sehr einfach zu handhaben

Ein Vakuumhebezeug nutzt Unterdruck, um die Ladung in einem einzelnen Arbeitsschritt zu greifen und anzuheben. Die Steuerung ist sehr einfach zu betätigen und die Vakuumhebeelemente folgen geschmeidig den eigenen Körperbewegungen. Dies lässt die Ladung fast schwerelos erscheinen. Mit einem Bodendrehgelenk oder einer Winkeljustierung kann das gehobene Objekt in jede Richtung rotiert oder gedreht werden. Dies ist zum Beispiel besonders in der Montagearbeit sehr nützlich.

Einzigartige Sicherheit

Da die Größe des Saugfußes immer auf die Dimension des Vakuumhebeelementes abgestimmt ist, lässt sich ein Fallenlassen einer zu schweren Ladung ausschließen. Ist ein Objekt zu schwer, wird die Heberöhre es nicht anheben. Das Verletzungs- und Schadensrisiko wird drastisch reduziert. Wird die Vakuumpumpe angehalten, kann die Ladung sicher und kontrolliert abgestellt werden, da der Unterdruck beibehalten wird. Falls mit feststehenden Greifarmen gehoben wird, kann Vaculex mit unseren patentierten Sicherheitsventilen ausgestattet werden.

Einfach zu installieren und zu warten

Die Stromversorgung erfolgt entweder durch eine elektrische oder eine pneumatische Vakuumpumpe. Üblicherweise wird das System in einem Ausleger oder Brückenkran, wie zum Beispiel unserem Leichtprofilsystem AluRail, installiert. Die Installation ist einfach und kann auf Ihre individuellen Wünsche abgestimmt werden. Die Vakuumheber bestehen aus sehr widerstandsfähigen Teilen und bedürfen selten einer Wartung oder Reparatur.

Vaculex als Hebezeug in der Fensterproduktion
Die vertikal liegenden Scheiben können durch die Nutzung einer Winkelverbindung im 90 Grad gedreht werden und in horizontale Rahmen eingesetzt werden.

Vaculex as a lifting tool in window production
Lifting vertical glass panes for placement in horizontal window frames. The panes are turned 90 degrees using an angle adapter



Efficient, versatile and user-friendly vacuum tube lifters

Our vacuum tube lifters are designed for lifts between 5 and 200 kg. They are simple to install, very easy to use and can be adapted to lift virtually any object.

Good ergonomics is good economics

Repeated lifts do not have to be heavy to be both dangerous and costly. Most often, vacuum tube lifters lead to an increased work rate and better productivity. Costs for extended periods of sick leave are reduced and rehabilitation periods are avoided. Our tube lifters minimize that type of problem and also reduce the risk of accidents that can injure the user as well as damage the goods.

Lift almost everything

With a vacuum tube lifter you can lift boxes, sacks, drums, sheet metal, computers, crates, barrels, TVs and much more – depending on equipment and accessories. The design consists of a pump, vacuum hose, lift tube, control unit and finally a suction foot or possibly a gripping tool which is adapted to your needs.

Very easy to use

A vacuum tube lifter uses vacuum to grab hold of and lift the load in a single action; the controls are very easy to use and the vacuum tube lifter gently follows your own body movements, as if the lifted object were weightless. With a bottom swivel or an angle adaptor you can rotate or turn the lifted object any way you like, for instance in assembly work.

Unique safety

Since the suction foot is always dimensioned in accordance with the vacuum lift tube, you don't risk dropping lifted objects that are too heavy. If the weight is too much, the tube lift will simply not lift it. This reduces the risk of personal injury and damaged goods. If the vacuum pump should stop, the depression is retained so that the load can be lowered in a controlled manner. If you are lifting with fixed gripping tools, Vaculex can also be fitted with our patented protection valve.

Easy to install and service

The power source can either be an electric vacuum pump or a pneumatic vacuum pump. The system is normally installed in a jib or bridge crane, such as our light profile system, AluRail. The installation is simple and is adapted to your particular lifting needs. The vacuum tube lifters are made of extremely hard-wearing parts which seldom require service and repair.



Spezialprodukte

Vakuum



Vaculex und Microlex

Vaculex ist unser leistungsstärkstes Vakuumhebezeug – ein starkes, vielseitiges und bedienerfreundliches Model zum Gebrauch mit beiden Händen und für Lasten zwischen 30 und 200 kg.

Vaculex ist in 6 verschiedenen Größen erhältlich. Zwischen 100 und 200 mm, mit 5 verschiedenen Vakuumpumpen, diverserem Zubehör und Saugfüßen in einer nahezu unbegrenzten Anzahl von Variationen. Für die beste Arbeitsleistung und Flexibilität wird Vaculex standardmäßig mit einer elektrischen Vakuumpumpe angetrieben. Wenn erforderlich, kann Vaculex aber auch mit einer pneumatischen Vakuumpumpe ausgestattet werden.

Microlex ist ein kleines, praktisches Model. Es ist leicht zu bedienen, da es mit einer Hand betätigt werden kann. Geeignet für Lasten zwischen 5 und 30 kg. Mit einer pneumatischen Vakuumpumpe ausgestattet ist diese Einheit leicht zu installieren, da die Pumpe auf dem Drehgelenk montiert ist. Falls notwendig ist auch eine Reihe von elektrischen Vakuumpumpen verfügbar.

Lebensdauer der Einheiten
Vaculex und Microlex sind robust und haben eine hohe Lebensdauer. Wir bieten eine 3-Jahres-Garantie auf alle Teile, inklusive dem Hubschlauch. Ausgenommen sind Verschleißteile wie Gummi, Dichtungen, Filtereinlagen und Antriebsgurte für beispielsweise die Pumpe. Unser erster Hubschlauch wurde vor mehr als 10 Jahren installiert und befindet sich noch heute im täglichen Gebrauch.

Sicherheit
Die Sicherheit des Anwenders ist eines unserer Hauptanliegen. Wir haben zum Beispiel ein separates, patentiertes Sicherheitsventil für feststehende Hilfen wie Haken und Scherengreifer. Das Ventil verhindert eine schnelle Aufwärtsbewegung des Hebezeuges. Sollte sich die Ladung lösen oder versehentlich losgelassen werden, hält das Gerät an.

Unsere Baukasten-Systeme ermöglichen flexible Investitionen
Unsere Hebeelemente basieren auf einem Baukasten - System. Somit sind höchste Flexibilität und eine sichere Investition gewährleistet. Der Hubschlauch kann zum Beispiel je nach benötigter Hebekapazität ausgewechselt werden. Mit Vaculex kann auch kurzfristig zwischen einer erweiterten und einer kurzen Standardsteuerungseinheit gewechselt werden.

Geeignet für Bereiche mit höchsten Anforderungen
Unsere Vakuumheber sind für den Betrieb in verschiedensten Einsatzfeldern ausgerichtet. Sie sind in säurebeständigen Versionen, Klasse A4, für die Chemie-, Lebensmittel und Pharmazeutikindustrie verfügbar. Für den Betrieb in explosionsgefährdeten Einsatzbereichen bieten wir wahlweise eine speziell ausgestattete oder pneumatische Vakuumpumpe an.



Aufhängung
Erhältlich in verschiedenen Ausführungen, geeignet für die marktüblichen Ausleger- und Brückenkräne.

Suspension eye.
Available in various models, to suit most of the jib or bridge cranes on the market.

Hubschläuche
Hubschläuche höchster Qualität und Lebensdauer.



Lift tube
The lift tube is of the highest quality and long lasting.

Wirksame Schutzverkleidung
Unsere Standard Schutzverkleidung bietet hervorragenden Schutz gegen äußere Abnutzung des Hubschlauches.

Effective protective stocking.
Our standard protective stocking is excellent protection against external abrasion of the lift tube.

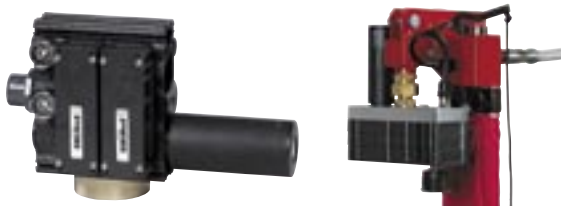
Vakuumfilter
Die Filterbox wird mit einem austauschbaren Filter geliefert und erhöht die Lebensdauer der Vakuumpumpe.

Vacuum filter canister
The filter canister is delivered with a replaceable filter which increases the lifetime of the vacuum pump.



Vakuumpumpe
Verschiedene Größen elektrischer oder pneumatischer Vakuumpumpen, sind verfügbar.

Vacuum pump
Various sizes of electric or pneumatic vacuum pumps are available.



Vakuumpumpen: in elektrischer oder pneumatischer Ausführung erhältlich
Es sind elektrische und pneumatische Vakuumpumpen in verschiedenen Größen erhältlich. Microlex ist mit einer Ausstoßpumpe mit integriertem Oberdrehgelenk ausgestattet. Alle Vakuumpumpen sind standardgemäß mit einem leistungsstarken Schalldämpfer versehen. Die elektrischen Vakuumpumpen für Microlex sind mit einem Schallminderungsgehäuse ausgerüstet, das auch für die elektrischen Pumpen für Vaculex angeboten werden kann.

Vacuum pump- electric or pneumatic.
Various sizes of electric or pneumatic vacuum pumps are available. Microlex is equipped with a top swivel integrated ejector pump. All vacuum pumps are equipped with an efficient silencer as standard. The electric vacuum pumps for Microlex are equipped with a sound reduction box as standard. Available as an option for Vaculex electric pumps.



Schalldämmbox
Elektrische Vakuumpumpen können mit einer Schalldämmbox geliefert werden, die einen extrem leisen Betrieb ermöglicht.

Sound reduction box
The electric vacuum pumps can be delivered in a sound reduction box which makes the pumps very quiet.

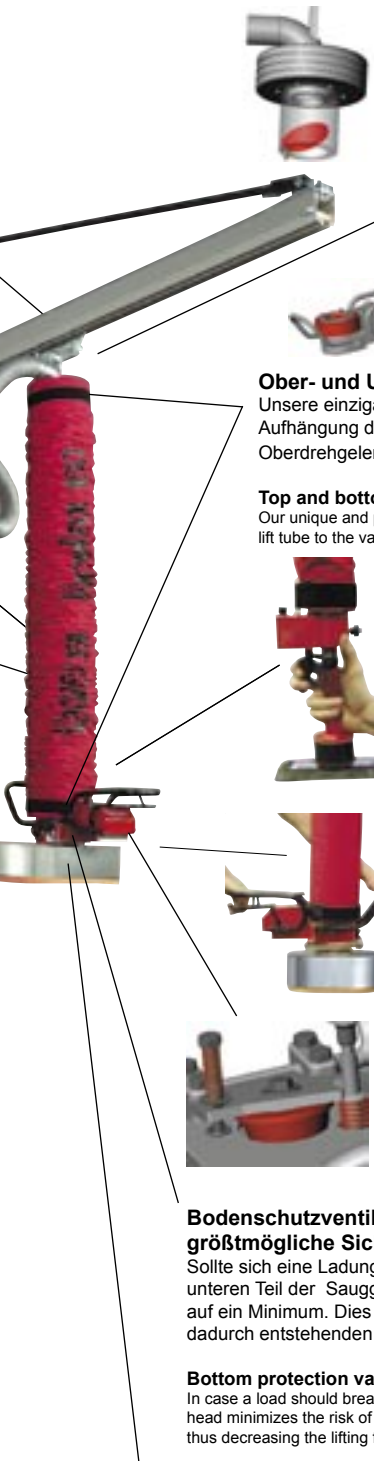
Vaculex TP100
Der Vaculex TP100 ist ein stabiles Handgerät bis zu 50 kg Tragfähigkeit. Durch seine ergonomische Bauweise kann er sowohl von Rechts- als auch von Linkshändern angewendet werden.

Vaculex TP100
The Vaculex TP100 is designed as a very solid one hand operating unit for handling of loads up to 50 kgs. with an ergonomically designed operation handle and it can in a few seconds be changed from being right handed to left handed operated.





Vaculex and Microlex



Das Rückschlagventil dient dazu, Verletzungen zu vermeiden
Das Rückschlagventil garantiert, dass im Falle eines Stromausfalles, zum Beispiel einem Versagen der Pumpe, die Hebeeinheit langsam abgelassen werden kann.

Non-return top valve to avoid injuries.
The Non-return valve ensures that in the event of a power failure such as a pump breakdown, the lift unit will slowly descend to the floor. A fact which minimizes personal injury and material damage.

Ober- und Unterverschraubung des Hubschlauches
Unsere einzigartige und patentierte Lösung für eine optimale Aufhängung der Hebeeinheit Vakuumbbox, beziehungsweise Oberdrehgelenk.

Top and bottom screw connection of the lift tube.
Our unique and patented solution for an optimal suspension of the lift tube to the vacuum box and top swivel, respectively.



Microlex
Microlex ist ein einfach zu nutzendes Einhandssystem für Lasten zwischen 5 und 30 kg.

Microlex
Microlex is a very easy to use one-hand system for loads between 5 and 30 kg.



Vaculex
Vaculex ist ein starkes und bedienerfreundliches Zweihandssystem für Lasten zwischen 30 und 200 kg.

Vaculex
Vaculex is a strong and user-friendly model for use with two hands and for loads between 30 and 200 kg.



Ein durch Federn ausgeglichenes Ventilkontrollsystem
Die Ladung kehrt immer auf die Ausgangshöhe zurück, unabhängig davon, ob der Bediener die Steuerungseinheit verlässt oder die Steuerung versehentlich betätigt wird.

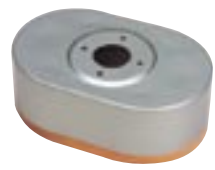
Spring-balanced valve control system.
The load always returns to the set height level, irrespective of where the operator leaves the control unit or in case of the control unit being accidentally handled.

Bodenschutzventil für größtmögliche Sicherheit
Sollte sich eine Ladung wiedererwarten lösen, reduziert das Ventil im unteren Teil der Saugglocke das Verletzungs- und Schadensrisiko auf ein Minimum. Dies wird durch das sofortige Öffnen und den dadurch entstehenden Verlust an Auftriebskraft erreicht.

Bottom protection valve for optimal safety.
In case a load should break, the valve in the bottom of the vacuum head minimizes the risk of injury or damage, by opening instantaneously and thus decreasing the lifting force to a minimum.

Saugfuß mit höchstmöglicher Sicherheit
Das Hebezeug lässt keine Ladung fallen, die von ihm angehoben werden kann. Zu schwere Ladungen werden nicht angehoben. Alle Standardsaugfüße sind größenmäßig dem jeweils im Gebrauch befindlichen Hubschlauch angepasst, wobei der Sicherheitsfaktor mindestens 2.5 beträgt. Das heißt, die Saugkraft, mit der die Ladung gehalten wird, ist 2.5-mal größer als die Hebekapazität des Hubschlauches.

Suction foot with optimal safety.
The tube lifters do not drop a load that they can lift and the lift tube will not lift if the load is too heavy. All standard suction feet are sizeadapted to the lift tube that is being used, with a safety factor of at least 2.5. This means that the goods are attached to the foot with a suction force 2.5 times greater than the lifting capacity of the lift tube.



Vaculex is our most heavy-duty vacuum tube lifter – a strong, versatile and user-friendly model for use with two hands and for lifts between 30 and 200 kg.

Vaculex is available in six lift tube sizes, between 100 mm and 200 mm, with five different vacuum pumps and many accessories and suction feet for a virtually infinite number of combinations. Normally, Vaculex is driven by an electric vacuum pump for best performance and flexibility but we can also provide pneumatic vacuum pumps if required.

Microlex is a small, handy model, very easy to use because it can be operated with one hand. For loads between 5 and 30 kg.

With a pneumatic vacuum pump the unit is very easy to install, since the pump is mounted on the top swivel. A number of electric vacuum pumps are available, if required.

Life of the units

Vaculex and Microlex are basically impossible to wear out. We offer a three-year guarantee on all parts, including lift tube, except for wearing parts such as rubber sealing gaskets, filter inserts, drive belt for pump etc. Our first tube lift was installed more than ten years ago and is still in daily use.

Safety

User safety is a key issue for us. For instance, we have a patented separate protection valve for fixed tools such as hooks or scissor grips. The valve prevents the lift from moving upward at high speed. Instead it stops almost immediately if the load breaks or is inadvertently released.

Modular system for a secure investment

The tube lifters are based on a modular system for maximum flexibility and a secure investment. For instance, the lift tube can be changed depending on the lifting capacity required. With the Vaculex you can also change between an extended control unit and a short, normal one.

High-demand environments

We have adapted our lift units to function in the most varied environments. They are available in acidproof versions in class A4 for chemical, food or pharmaceutical industry. For work in explosive environments we have specially-adapted vacuum pumps or as an alternative we also offer a pneumatic vacuum pump.



Spezial
produkte

Vakuum



Zubehör

Zubehör

Vaculex bietet eine große Auswahl von Zubehör, die es uns ermöglicht, kundenspezifische Lösungen für die verschiedensten Einsatzgebiete zu erstellen. Da unsere Systeme bauteilartig erweiterbar sind, ist es einfach, weitere Elemente nachträglich hinzuzufügen.

Saugfüße

Der Saugfuß ist eines der wichtigsten Bestandteile der kompletten Einheit. Um den meisten Materialien gerecht zu werden, bietet Vaculex eine Anzahl von verschiedenen Saugfüßen an. Sollte eine Standardausführung nicht passen, können wir jederzeit eine kundenspezifische Lösung finden.

Accessories

Accessories

Vaculex has a large selection of standard accessories, which allows us to customize an appropriate solution to the most varied requirements. Since our systems are modular, it is also easy to make additional acquisitions at a later stage.

Suction Feet

The suction foot is one of the most important parts of the complete solution. Vaculex have a large number of different suction feet to suit most types of materials. If a standard suction foot is not suitable, we can always offer a customized solution.

Vaculex



Jochfuß mit zwei verstellbaren Füßen. Verwendbar für Pappkartons mit geteiltem Deckel, verschiedenen Materialien in Plattenformat und vielem mehr.



Winkelanschluss. Erwerbbar zum Beispiel für das Umsetzen von Blechen von einer horizontalen zu einer vertikalen Position oder umgekehrt.



Schallminderungsbox. Verfügbar für alle elektrischen Pumpengrößen.



Ventil für die Standardsteuerungseinheit. Erleichtert das Absetzen der Ladung, wenn große Saugfüße verwendet werden, beispielsweise beim vertikalen Heben.



Bogener Saugfuß zum Heben von röhrenartigen Lasten wie zum Beispiel Rahmen, Achsen und Trommeln. Diese sind in kundenspezifischen Größen verfügbar.



Große Staubfilter. Nützlich für sehr staubige Einsatzbereiche.



Jochfuß mit vier verstellbaren Füßen. Geeignet für große Stahl- und Papptafeln und in einer großen Auswahl verfügbar.



Bodendrehvorrichtung. Zum Drehen der Last um 360 Grad, ohne die Steuerungseinheit zu bewegen.



Runder Saugfuß, geeignet für die Handhabung von Büchsen, Trommeln, Steinen, Ziegeln und vielem mehr. Verfügbar in verschiedenen Durchmessern.



Ovaler Saugfuß. Hauptsächlich für die Handhabung von Säcken, aber auch tauglich für in Schrumpffolie verpackte Güter. Verfügbar in verschiedenen Größen.



Rechteckiger Saugfuß. Bestimmt für Güter mit geschlossener Oberfläche wie zum Beispiel Pappe, Blech etc. in verschiedenen Größen verfügbar.



Schneller Austausch, Bajonettverschluss, Ober- und Unterteil. Dies dient dem schnellen und einfachen Austausch von Saugfüßen und anderen Werkzeugen.



Jochfuß mit vier verstellbaren Füßen. Geeignet für lange, dünne Lasten wie zum Beispiel Stahl- und Papptafeln. Kreuzjochfuß (H-förmig), auch mit vier verstellbaren Füßen.



Ventil für die erweiterte Steuerungseinheit. Erleichtert das Absetzen der Ladung, wenn große Saugfüße verwendet werden, beim vertikalen Heben zum Beispiel.



Schutzventil für das sichere Heben mit feststehenden Haken/Hilfsmitteln. Aufgesetzt zwischen dem Hubschlauch und Saugkopf, beseitigt sofort den Unterdruck in der Heberöhre, sollten die Güter versehentlich ausgeklinkt werden.



Universalgelenk. Eingesetzt zwischen dem Hubschlauch und dem Saugkopf, stabilisiert es den Hubschlauch in einer vertikalen Position, sollte die Ladung aus dem Gleichgewicht geraten.



Bewegliche, erweiterte Steuerungseinheit. Nützlich zum hohen Stapeln auf eine Palette. In verschiedenen Längen verfügbar.



Feststehende, erweiterte Steuerungseinheit. Nützlich zum Stapeln von breiten Lasten. In verschiedenen Längen verfügbar.

Microlex



Jochfuß mit zwei verstellbaren Füßen. Geeignet für Pappkartons mit geteiltem Deckel und Platten. In einer weitreichenden Auswahl verfügbar.



Runder Saugfuß, geeignet für die Handhabung von Büchsen, Trommeln, Steinen, Ziegeln und vielem mehr. Dieser ist in verschiedenen Durchmessern erhältlich.



Bodendrehvorrichtung, dient zum Drehen der Last um 360 Grad, ohne die Steuerungseinheit zu bewegen. Besonders hilfreich zum Beispiel beim Stapeln von Kartons auf einer Palette in einem bestimmten Muster.



Winkelanschluss. Verwendbar zum Beispiel für das Umsetzen von Blechen von einer vertikalen zu einer horizontalen Position oder umgekehrt.



Rechteckiger Saugfuß. Bestimmt für Güter mit geschlossener Oberfläche wie zum Beispiel Pappe, Blech etc. Verfügbar in verschiedenen Größen.



Feststehende, erweiterte Steuerungseinheit. Nützlich zum Stapeln von breiten Lasten. Verfügbar in verschiedenen Längen.



Unbewegliche Jochfüße mit Balgnäpfen. Praktisch für raue Oberflächen mit verschiedenen Höhengraden.



Ovaler Saugfuß. Hauptsächlich für die Handhabung von Säcken, aber auch tauglich für in Schrumpffolie verpackte Güter. Verfügbar in verschiedenen Größen.



Schutzventil für das sichere Heben mit feststehenden Haken/Hilfsmitteln. Aufgesetzt zwischen dem Hubschlauch und dem Saugkopf, beseitigt sofort den Unterdruck im Hubschlauch, sollten die Güter versehentlich ausgeklinkt werden.



Bewegliche, erweiterte Steuerungseinheit. Nützlich zum hohen Stapeln auf eine Palette. In verschiedenen Längen verfügbar.



Schneller Austausch, Bajonettverschluss, Ober- und Unterteil. Dies dient dem schnellen und einfachen Austausch von Saugfüßen und anderen Werkzeugen.



Ventil. Erleichtert das Absetzen der Ladung wenn große Saugfüße verwendet werden, beim vertikalen Heben zum Beispiel. Verfügbar für sowohl den Standard als auch die erweiterte Steuerungseinheit.

