

# KWB Ketten + Zubehör Güte 10 / KWB Chain + Components Grade 10

25 % höhere Tragfähigkeit (WLL), als Güteklasse 8.

25 % more load capacity (WLL), compared to Grade 8.

Sicherheitsfaktor 4:1 - Prüfkraft 2,5 x WLL  
Grosse Auswahl an Zubehör, Durchm. Ø 5 mm – Ø 22 mm  
STARALLOY 200 volle Tragfähigkeit zwischen -40° bis +200°  
STARALLOY 400 volle Tragfähigkeit zwischen -40° bis +400°  
Zubehörteile gem. EN 1677 Teile 1 bis 4, mit mechanischen Werten entsprechend G10.

Safety Factor 4:1 - Proofload 2,5 x WLL  
Wide range of accessories, dim Ø 5 mm – Ø 22 mm.  
10-Edge loadsign  
STARALLOY 200 full load capacity between -40° and +200°  
STARALLOY 400 full load capacity between -40° and +400°  
Acc. to EN 1677 Part. 1 bis 4, though mechanical values correspond to Grade10.

## Höchste Tragfähigkeit für Anschlagketten

Kette Ø	1-Strang	2-Stränge		3-4 Stränge		Endlose Schlingketten
		0° < β ≤ 45°	45° < β ≤ 60°	0° < β ≤ 45°	45° < β ≤ 60°	
mm	kg	kg		kg		kg
6	1400	2000	1400	3000	2120	2240
7	1900	2650	1900	4000	2800	3000
8	2500	3550	2500	5300	3750	4000
10	4000	5600	4000	8000	6000	6300
13	6700	9500	6700	14000	10000	10600
16	10000	14000	10000	21200	15000	16000
19	14000	20000	14000	30000	21200	22400
22	19000	26500	19000	40000	28000	30000

Kettenzu-  
behör

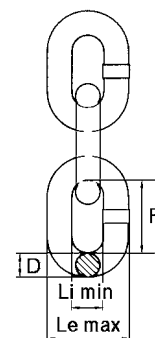
Werden die Ketten Belastungserchwernissen ausgesetzt (z.B.: hohe Temperatur, Unsymmetrie, Kantenbelastung, Stöße...), so sind die maximalen Tragfähigkeiten in der Tabelle oben zu reduzieren. Dazu sind die Lastfaktoren laut unten stehender Tabelle zu verwenden.  
Bitte beachten Sie dazu auch die Angaben in der Benutzerinformation

Ketten Star Alloy G100

Temperaturbelastung	-40° - 200° C		Über 200° - 300° C		Über 300° - 380° C	
Lastfaktor Star Alloy+	1		0,9		0,75	
Unsymmetrische Lastverteilung						
Neigungswinkel Lastfaktor	bis 45° 0,7	45°- 60° 1	bis 45° 0,7	45°- 60° 1	bis 45° 0,5	45°- 60° 0,7
Kantenbelastung	R = größer als 2 x Ketten Ø 		R = größer als Ketten Ø 		R=Ketten Ø oder kleiner 	
Lastfaktor	1		0,7		0,5	
Stoßbelastung	Leichte Stöße		Mittlere Stöße		Starke Stöße	
Lastfaktor	1		0,7		unzulässig	

## Kette G10 (200) / Chain G10 (200)

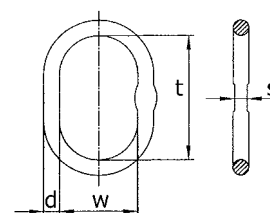
Star Alloy



Art. Nr.	Kette D mm	Teilung P mm	Li / min. mm	Le / max. mm	WLL	Bruchkraft kN	Gewicht kg/m
3106100	6	18	8,7	22,2	1.400	56,5	0,89
3107100	7	21	9,5	25,2	1.900	77	1,20
3108100	8	24	10,9	28,8	2.500	100	1,57
3110100	10	30	13,5	36	4.000	157	2,46
3113100	13	39	17,5	46,8	6.700	266	4,18
3116100	16	48	21,5	57,6	10.000	402	6,28
3119100	19	57	26,6	69,4	14.000	567	8,90
3122100	22	66	29,5	79,2	19.000	760	11,88

## Aufhänger A/S / Master Link A/S

Star Alloy



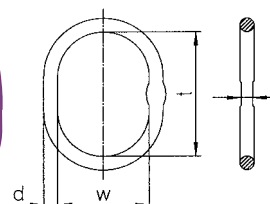
Aufhänger für 1-Strangkettens AL  
Aufhänger für 2-Strangkettens AL  
Auch als Endglied verwendbar

Master link for 1-strand chain Al  
Master link for 2-strand chain All  
Can also be used as end link

Art. Nr.	Code	WLL 0-45° kg	d mm	t mm	w mm	s mm	Gewicht kg/Stck.	Kette Ø in mm	
								Al	All
9401001	A/S 13	2.300	13	110	60	10	0,34	6+7	6
9401006	A/S 16	3.500	16,5	110	60	14	0,53	8	7
9401002	A/S 18	5.000	19	135	75	14	0,92	10	8
9401003	A/S 22	7.600	23	160	90	17	1,60	13	10
9401004	A/S 26	10.000	27	180	100	20	2,46	16	13
9401005	A/S 32	14.000	33	200	110	26	4,14	19	16
9401007	A/S 36	25.100	36	260	140	-	6,22	22	19
9401008	A/S 45	30.800	45	340	180	-	12,82	-	22

## Sonder- Aufhängekopf T/S / Masterlink T/S

Star Alloy



Für 1- und 2- Kettensstränge mit Verbindungsgliedern.  
Auch für Seilschlingen verwendbar.

For assembling 1- and 2-strand chains with  
Connex links and for rope slings.

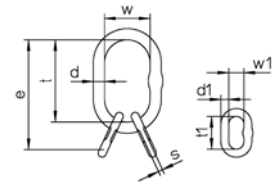
Art. Nr.	Code	WLL 0-45° kg	d mm	t mm	w mm	s mm	Für Kette Ø in mm		Gewicht kg/Stck
							Al	All	
9401171	T/S 13	2.300	14	120	70	10	6+7	6	0,44
9401172	T/S 16	3.200	16	140	80	13	8	7	0,67
9401173	T/S 18	4.200	19	160	95	14	10	8	1,09
9401174	T/S 22	6.700	23	160	110	17	13	10	1,69
9401175	T/S 26	10.100	27	190	110	20	16	13	2,65
9401176	T/S 32	16.000	33	230	130	26	19	16	4,78
9401177	T/S 36	21.200	38	275	150	29	22	19	7,48

Ketten-  
zubehör

Ketten Star Alloy G100

## Aufhängekopf G/S / Master Sub-assembly G/S

Star Alloy



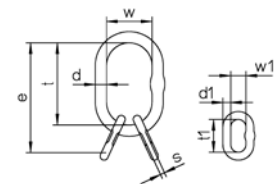
Für 3- und 4- Kettenstränge mit Verbindungsgliedern.  
Auch für Seilschlingen verwendbar.

For assembling 3- and 4-strand chains with  
Connex links and for rope slings.

Art. Nr.	Kette AIII Ø mm	Code	WLL 0-45° kg	e mm	d mm	t mm	w mm	d1 mm	t1 mm	w1 mm	s mm	Gewicht kg/Stck
9401011	6	G/S 6	4.200	189	19	135	75	13	54	25	10	1,26
9401012	7+8	G/S 7-8	7.600	230	23	160	90	16,5	70	34	14	2,32
9401013	10	G/S 10	9.600	265	27	180	100	19,5	85	40	14	3,68
9401014	13	G/S 13	14.000	315	33	200	110	23	115	50	17	6,46
9401015	16	G/S 16	21.200	400	36	260	140	27	140	65	20	10,06
9401016	19+20	G/S 19-20	34.100	500	50	350	190	33	150	70	26	22,87
9401017	22	G/S 22	40.000	520	50	350	190	36	170	75	-	24,79

## Aufhängekopf GT/S / Masterlink GT/S

Star Alloy



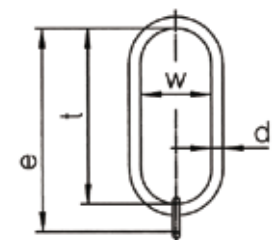
Für 3- und 4- Kettenstränge mit Verbindungsgliedern.  
Auch für Seilschlingen verwendbar.

For assembling 3- and 4-strand chains with  
Connex links and for rope slings.

Art. Nr.	Kette AIII Ø mm	Code	WLL 0-45° kg	e mm	d mm	t mm	w mm	d1	t1 mm	w1 mm	s mm	Gewicht kg/Stck
9401160	6	GT/S 6	4.200	214	19	160	95	13	54	25	10	1,43
9401161	7+8	GT/S 7-8	6.600	230	23	160	110	16,5	70	34	14	2,41
9401162	10	GT/S 10	10.100	275	27	190	110	19,5	85	40	14	4,01
9401163	13	GT/S 13	15.700	345	33	230	130	23	115	50	17	7,10
9401164	16	GT/S 16	21.200	415	38	275	150	27	140	65	20	11,32

## Sonder-Aufhängekopf GLS 1+2 / Masterlink GLS 1+2

Star Alloy



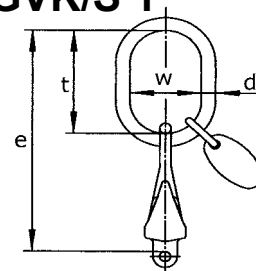
Art. Nr.	Kette			Code	Bestehend aus	d	t	w	e	WLL 0-45° kg	Verwendbar bis Einfachhaken n. DIN15401 Nr.	Gewicht kg/Stck.
	AI	All	AIII									
9401140	10			GL/S 1-10	L/S27+B/S16	27	340	180	410	4.000	25	4,8
9401141	13			GL/S 1-13	L/S27	27	340	180	340	6.700	25	4,4
9401142	16			GL/S 1-16	L/S32	33	340	180	340	10.000	25	6,7
9401143	19+22			GL/S 1-19/22	L/S40	40	340	180	340	19.000	25	10,0
9401150	6+7+8	6		GL/S 2-6/7/8/4-6	L/S22+28/S13	23	340	180	394	3.550	25	3,5
9401151	10	7+8		GL/S 2-10/4-7/8	L/S27+28/S16	27	340	180	410	5.600	25	5,1
9401152	13	10		GL/S 2-13/4-10	L/S32+28/S20	33	340	180	425	9.500	25	8,0
9401153	16	13		GL/S 2-16/4-13	L/S40+28/S22	40	340	180	455	14.000	25	12,3
9401154	19	16		GL/S 2-19/4-16	L/S40+28/S26	40	340	180	480	21.200	25	13,8

\*) bei 2- und 4-Strang. Maßen in mm



## Kuppelaufhängekopf GVK/S 1 / Clevis Sub-assembly GVK/S 1

Star Alloy



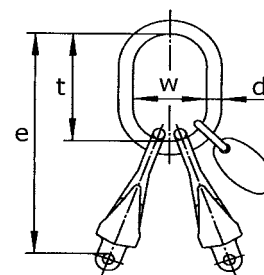
Für 1- Kettenstrang - Aufhängekopf mit integriertem Verkürzungshaken und Gabelanschluss.

For assembly of 1-strand slings - Masterlink with integrated shortening hook & clevis.

Art. Nr.	Kette $\perp$ $\varnothing$ mm	Code	d mm	t mm	w mm	e mm	Tragfähigkeit kg	Gewicht kg/Stck
9401021	6	GVK/S 1-6	13	110	60	194	1400	0,64
	7	GVKS/S 1-7	13	110	60	232	1900	0,96
9401022	8	GVK/S 1-8	16,5	110	60	232	2500	1,16
9401023	10	GVK/S 1-10	19	135	75	294	4000	2,17
9401024	13	GVK/S 1-13	23	160	90	363	6700	4,30
9401025	16	GVK/S 1-16	27	180	100	413	10000	7,26

## Kuppelaufhängekopf GVK/S 2 / Clevis Sub-assembly GVK/S 2

Star Alloy



Für 2- Kettenstrang - Aufhängekopf mit integriertem Verkürzungshaken und Gabelanschluss.

For assembly of 2-strand slings - Masterlink with integrated shortening hooks & clevis.

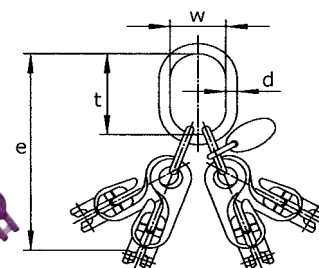
Art. Nr.	Kette $\wedge$ $\varnothing$ mm	Code	d mm	t mm	w mm	e mm	Tragfähigkeit $\beta$ bis		Gewicht kg/Stck
							45° kg	45° - 60° kg	
9401031	6	GVK/S 2-6	13	110	60	194	2000	1400	0,94
	7	GVK/S 2-7	16,5	110	60	232	2650	1900	1,77
9401032	8	GVK/S 2-8	19	135	75	257	3550	2500	2,18
9401033	10	GVK/S 2-10	23	160	90	319	5600	4000	4,10
9401034	13	GVK/S 2-13	27	180	100	383	9500	6700	7,86
9401035	16	GVK/S 2-16	33	200	110	433	14000	10000	13,74

Ketten-  
zubehör

Ketten Star Alloy G100

## Kuppelaufhängekopf GVK/S 4 / Clevis Sub-assembly GVK/S 4

Star Alloy



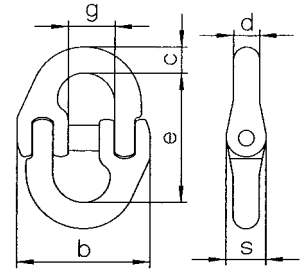
Für 4- Kettenstrang - Aufhängekopf mit integriertem Verkürzungshaken und Gabelanschluss.

For assembly of 4-strand slings - Masterlink with integrated shortening hooks & clevis.

Art. Nr.	Kette $\wedge$ $\varnothing$ mm	Code	d mm	t mm	w mm	e mm	Tragfähigkeit $\beta$ bis		Gewicht kg/Stck
							45° kg	45° - 60° kg	
9401041	6	GVK/S 4-6	19	135	75	273	3000	2120	2,40
9401042	7	GVK/S 4-7	23	160	90	352	4000	2800	4,84
9401043	8	GVK/S 4-8	23	160	90	352	5300	3750	4,84
9401044	10	GVK/S 4-10	27	180	100	424	8000	6000	8,82
9401045	13	GVK/S 4-13	33	200	110	518	14000	10000	17,26
9401046	16	GVKS/S 4-16	36	260	140	633	21200	15000	29,26

## Verbindungsglied V/S / Connecting Link V/S /

Star Alloy

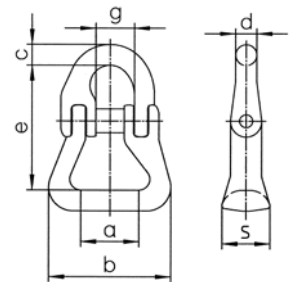


Art. Nr.	Kette mm	Code	e mm	c mm	s mm	d mm	b mm	g mm	Tragfähigkeit kg	Gewicht kg/Stck
9401091	6	V/S 6	44,4	7,8	11	7,6	39	14,1	1400	0,06
9401092	7	V/S 7	51	10	12,9	9	46,5	16,3	1900	0,12
9401093	8	V/S 8	61,5	11,5	15	10	53	18,35	2500	0,18
9401094	10	V/S 10	72	12,6	17,8	12,6	63	23	4000	0,33
9401095	13	V/S 13	88	19	22	16,7	79	27,6	6700	0,70
9401096	16	V/S 16	103	21	29	21	106	33	10000	1,14
9401097	19+20	V/S 19-20	115	29,5	34,8	24,5	118	41,7	16000	2,14
9401098	22	V/S 22	161	34	39	25,4	148	51	19000	4,1

Kettenzu-  
behör

## Rundschlingenkupplung RSK/S / Connecting Link RSK/S

Star Alloy

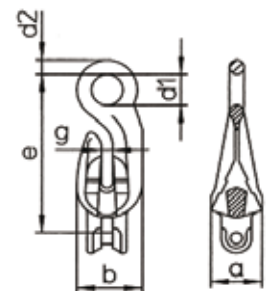


Art. Nr.	Kette mm	Code	a mm	e mm	c mm	d mm	b mm	s mm	g mm	Tragfähigkeit kg	Gewicht kg/Stck
8	RSK/S 8	29	66	11,5	10	65	18	18,35	2500	0,3	
10	RSK/S 10	40	81	12,6	12,5	82	21	23	4000	0,5	
13	RSK/S 13	50	104	19	16,7	100	27,5	27,6	6700	1,1	
16	RSK/S 16	46,5	112,5	21	21	110	40	33	10000	2	
22	RSK/S 22	109	177,5	29	27	215	59	48	19000	6,5	

Ketten Star Alloy G100

## Verkürzungshaken VK/S / Shortening Hook VK/S

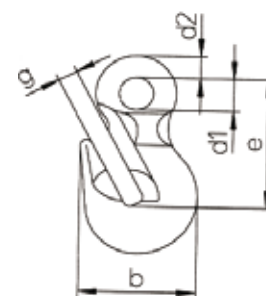
Star Alloy



Art. Nr.	Kette mm	Code	e mm	b mm	a mm	d1 mm	d2 mm	g mm	Tragfähigkeit kg	Gewicht kg/Stck
9401051	6	VK/S 6	84	37	28,5	18	9	8	1400	0,30
9401052	7	VK/S 7	122	54	39	24	12	10,5	1900	0,62
9401053	8	VK/S 8	122	54	39	24	12	10,5	2500	0,63
9401054	10	VK/S 10	159	69,5	50	31	14	13	4000	1,25
9401055	13	VK/S 13	203	92	65	37	18	15	6700	2,70
9401056	16	VK/S 16	233	102	80	48	24	19,5	10000	4,80

## Verkürzungshaken P/S / Shortening Hook P/S

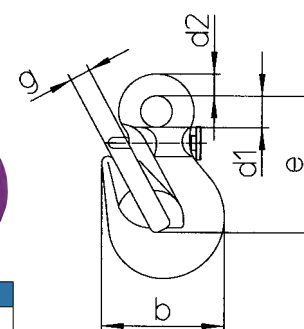
Star Alloy



Art. Nr.	Kette mm	Code	e mm	b mm	d1 mm	d2 mm	g mm	Tragfähigkeit kg	Gewicht kg/Stck
9401131	6	P/S 6	51	47,4	12	8,5	8	1400	0,18
9401132	7+8	P/S 7-8	70,5	58	20	11,5	10,5	2500	0,4
9401133	10	P/S 10	88	76	22	15	13	4000	0,9
9401134	13	P/S 13	113	101	26	18	17	6700	1,8
9401135	16	P/S 16	129	118	32	23	19	10000	3,6
9401136	19+20	P/S 19-20	151	150	36	27	24,5	16000	6,15
9401137	22	P/S 22	170	165	42	29	31	19000	27

## Verkürzungshaken mit Öse und Sicherung PS/S Safety Hook with Eye PS/S

Star Alloy



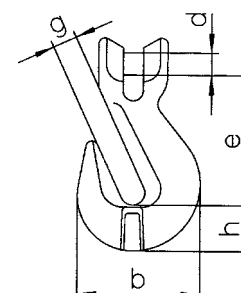
Art. Nr.	Kette mm	Code	e mm	b mm	d1 mm	d2 mm	g mm	Tragfähigkeit kg	Gewicht kg/Stck
9401192	7+8	PS/S 7-8	70,5	58	20	11,5	10,5	2500	0,4
9401193	10	PS/S 10	88	76	22	15	13	4000	0,9
9401194	13	PS/S 13	113	101	26	18	17	6700	1,8

Ketten-  
zubehör

Ketten Star Alloy G100

## Verkürzungshaken mit Gabelanschluss PK/S Shortening Hook with Clevis PK/S

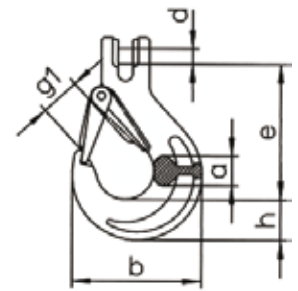
Star Alloy



Art. Nr.	Kette mm	Code	e mm	b mm	d mm	g mm	Tragfähigkeit kg	Gewicht kg/Stck
9401101	6	PK/S 5-6	45	47,4	7,4	8	1400	0,19
9401100	7	PK/S 7	61	58	9	10,5	1900	0,38
9401102	8	PK/S 8	60,5	58	10	10,5	2500	0,38
9401103	10	PK/S 10	76	76	12,5	13	4000	0,85
9401104	13	PK/S 13	104	101	16	17	6700	1,9
9401105	16	PK/S 16	116	120	20	19,5	10000	3,6
9401106	19+20	PK/S 19-20	141	150	24	24,5	16000	6,15
9401107	22	PK/S 22	158	165	27	27	19000	9,0

## Lasthaken mit Gabel und geschmiedeter Sicherungsfalle HKS/S Clevis sling Hook with forged safety Latch HKS/S

Star Alloy

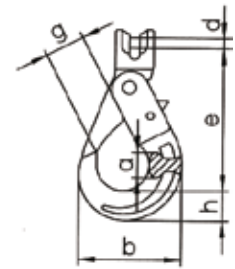


Art. Nr.	Kette mm	Code	e mm	h mm	a mm	d mm	g1 mm	b mm	Tragfähigkeit kg	Gewicht kg/Stck
9401061	6	HKS/S 6	69	20	15	7,4	19	66	1400	0,2
9401062	7	HKS/S 7	95	28	19	9	26	90	1900	0,6
9401063	8	HKS/S 8	94,5	28	19	10	26	90	2500	0,6
9401064	10	HKS/S 10	109	34,5	25	12,5	31	108	4000	1,1
9401065	13	HKS/S 13	136	41	34	16	39	131	6700	2,0
9401066	16	HKS/S 16	155	49	37	20	45	153	10000	3,48
9401067	19+20	HKS/S 19-20	183,5	53	51	24	53	177	16000	5,0
9401068	22	HKS/S 22	213,5	62	50	27	62	196	19000	12,1

Kettenzu-  
behör

## Sicherheitshaken HKSB/S / Safety Hook with Clevis HKSB/S

Star Alloy

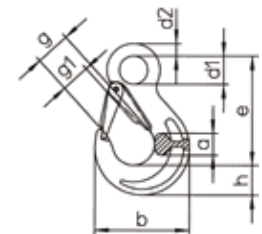


Art. Nr.	Kette mm	Typ	e mm	h mm	a mm	b mm	d mm	g mm	Tragfähigkeit kg	Gewicht kg/Stck
9401071	6	HKSB/S 6	94	20	16	71	7,5	28	1400	0,5
9401072	7	HKSB/S 7	123	26	20	88	9	34	1900	0,9
9401073	8	HKSB/S 8	123	26	20	88	10	34	2500	0,9
9401074	10	HKSB/S 10	144	30	25	107	13	45	4000	1,6
9401075	13	HKSB/S 13	180	40	34	138	16	52	6700	2,9
9401076	16	HKSB/S 16	217	50	35	168	21	60	10000	5,8

Ketten Star Alloy G100

## Haken HS/S / Hook HS/S

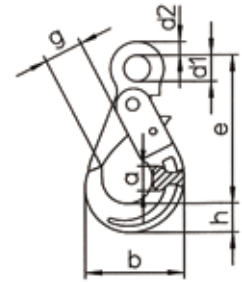
Star Alloy



Art. Nr.	Kette mm	Code	e mm	h mm	a mm	d1 mm	d2 mm	g1 mm	b mm	Tragfähigkeit kg	Gewicht kg/Stck
9401121	6	HS/S 6	84,5	21	16,5	20	10	19	68	1400	0,2
9401122	7+8	HS/S 7-8	106	27	19	25	11	26	88	2500	0,5
9401123	10	HS/S 10	131	33	26	34	16	31	108,5	4000	1,1
9401124	13	HS/S 13	164	43,5	33	43	19	39	133,7	6700	2,0
9401125	16	HS/S 16	182,5	50	40	50	24,5	45	154,6	10000	3,5
9401126	19+20	HS/S 19-20	205	55	48	55	27	53	177,5	16000	4,7
9401127	22	HS/S 22	225	62	50	60	29	62	196	19000	7,3

## Sicherheitshaken mit Öse HSB/S / Self Locking Hook HSB/S

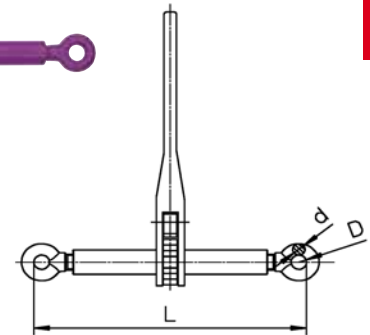
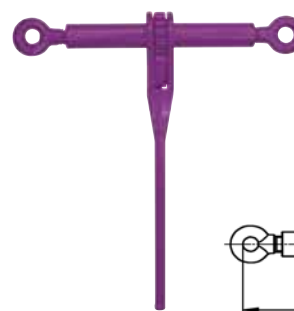
Star Alloy



Art. Nr.	Kette mm	Code	e mm	h mm	a mm	b mm	d1 mm	d2 mm	g mm	Tragfähigkeit kg	Gewicht kg/Stck
9401181	6	HSB/S 6	110	20	17	71	21	11	28	1400	0,5
9401182	7+8	HSB/S 7-8	136	26	20	88	27	12	34	2500	0,9
9401183	10	HSB/S 10	169	30	29	107	34,5	15	45	4000	1,5
9401184	13	HSB/S 13	205	40	35	138	40	20	52	6700	2,7
9401185	16	HSB/S 16	251	50	41	168	50	27	60	10000	5,7
9401186	19+20	HSB/S 19-20	290	62	50	194	60	30	70	16000	7,9
9401187	22	HSB/S 22	322	65	52	211	70	32	81	19000	11,2

## Ratschenlastenspanner RLS/S / Load Binder Lever RLS/S

Star Alloy



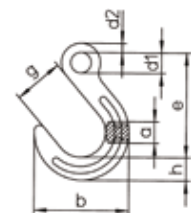
Art. Nr.	Code	LC Zurrkraft kN	STF - normale Spannkraft daN	Länge L ge- schlossen mm	Länge L offen mm	Spannweg mm	D mm	d mm	Gewicht kg/Stck
9351030	RLS/S 8	50	1900	346	501	155	20	16	3,2
9351031	RLS/S 10	80	3000	358	513	155	26,5	18	3,8
9351032	RLS/S 13	134	2500	571	868	297	31	22	9,9

Ketten-  
zubehör

Ketten Star Alloy G100

## Gießereihaken GH/S / Forgery Hook GH/S

Star Alloy



Art. Nr.	Kette mm	Code	e mm	h mm	a mm	d1 mm	d2 mm	g mm	b mm	Tragfähigkeit kg	Gewicht kg/Stck
9401111	7+8	GH/S 7-8	131	29	25	24	11	64	118	2500	0,92
9401112	10	GH/S 10	158	35	32	31	14	76	143	4000	1,77
9401113	13	GH/S 13	190	42	40	39	17	89	170	6700	2,82
9401114	16	GH/S 16	224	50	46	47	22	102	200	10000	5,03
9401115	19+20	GH/S 19-20	260	61	54	56	28	114	231	16000	7,60